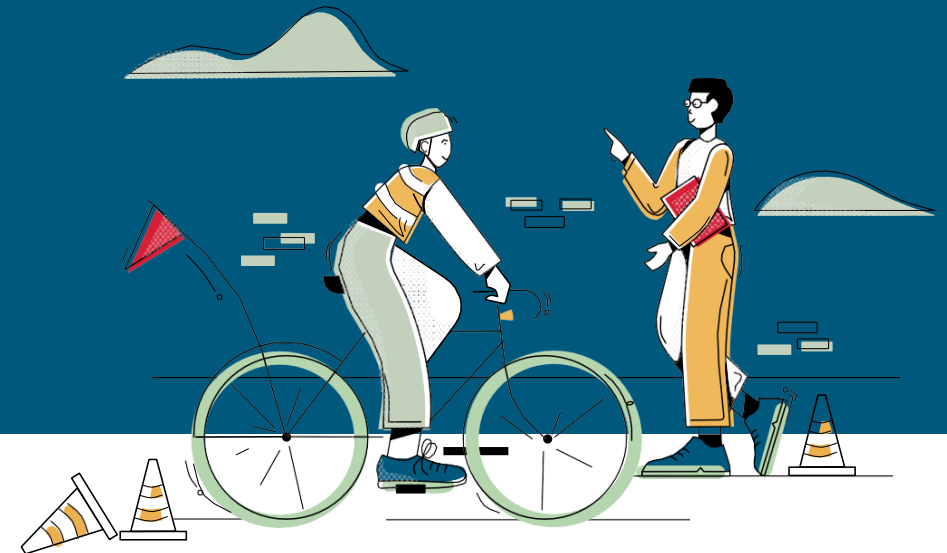


# Webinaire n°15: Acteurs publics – spécificités et retours d'expérience pour promouvoir le vélo !

23 janvier 2024



## Communauté Employeur Pro-Vélo

Employeurs inscrits à OEPV



Employeurs Labellisés



- **Portée par la FUB** (Fédération française des Usagers de la Bicyclette)
- **Ouverte à l'ensemble des 1400 entreprises**, associations et administrations inscrites au programme Objectif Employeur Pro Vélo.
- **Des évènements** et **des ressources** pour renforcer la place du vélo dans les trajets domicile-travail dans tous les territoires en France.

# La Communauté Employeur Pro-vélo : c'est quoi ?



Fiches REX



Webinaires  
Thématiques



Café des référents  
vélos



Fiches  
Thématiques

**Ressources et  
évènements dédiés**



Lettre des  
référents



Plateforme web et un  
espace d'échange



Annuaire  
de prestataires



Ateliers  
présentiel

## Intervenantes :

---

**Fabienne Guimont**  
Commune de  
Villejuif



---

**Cindy Delvoye**  
Commune de Villejuif



**Estelle Jourdan**  
Direction Départementale  
des Territoires des Hautes  
Pyrénées (DDT 65)

**Dr Claire Jourdan**  
CHU de Montpellier



## Collectivité

- DELVOYE Cindy - [C-DELVOYE@villejuif.fr](mailto:C-DELVOYE@villejuif.fr) ;
- GUIMONT Fabienne - [F-GUIMONT@villejuif.fr](mailto:F-GUIMONT@villejuif.fr)

## Etat

- JOURDAN Estelle - [estelle.jourdan@hautes-pyrenees.gouv.fr](mailto:estelle.jourdan@hautes-pyrenees.gouv.fr)

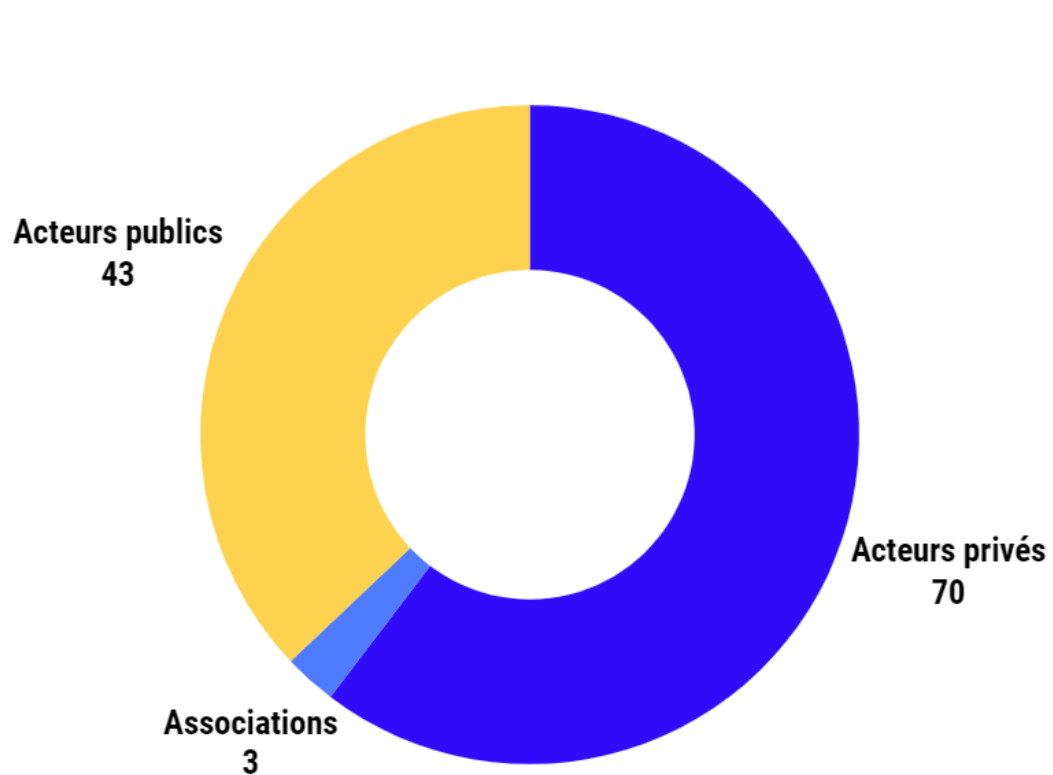
## Hospitalier

- JOURDAN CLAIRE - [cl-jourdan@chu-montpellier.fr](mailto:cl-jourdan@chu-montpellier.fr)

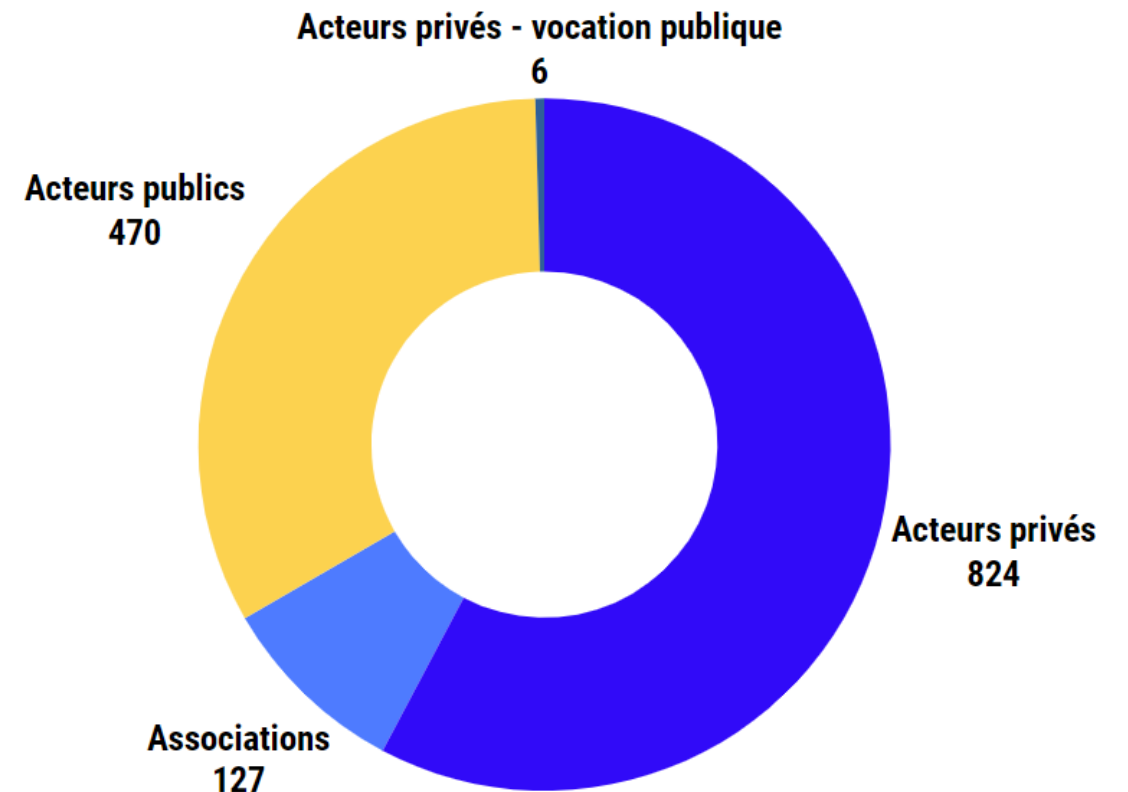


## Préalable : les acteurs publics dans la communauté Employeur Pro-Vélo

## 43 acteurs publics labellisés



## 470 employeurs inscrits et Membres de la communauté



## 43 labellisés pro-vélo



25



17

**Conseil Départemental 93**

5 sites labellisés



1

**Ville de Saint-Rémy (71)**

3 sites labellisés



1





# 1) **Collectivité - Commune de Villejuif, Fabienne Guimont et Cindy Delvoye**



## RESULTAT AUDIT LABEL EMPLOYEUR PRO-VELO



Calendrier des charges Employeur Pro-Vélo 27/06/22

Pilotage et stratégie 11/13

Communication 23,75/26

Services 7/11

Sécurité 2/3

Equipements 12/13



- Date d'obtention du label : 18/10/2023

- Niveau : Or

# Flotte vélos partagée entre agents : mobilisation d'ambassadeurs-testeurs

- Une flotte de 12 vélos partagés sur 2 vélo-stations (mairie et pôle technique) pour les déplacements professionnels de tous les agents. Smartphone pro ou perso avec QR code à scanner.

Flotte/application/entretien avec [INDIGO weel](#).

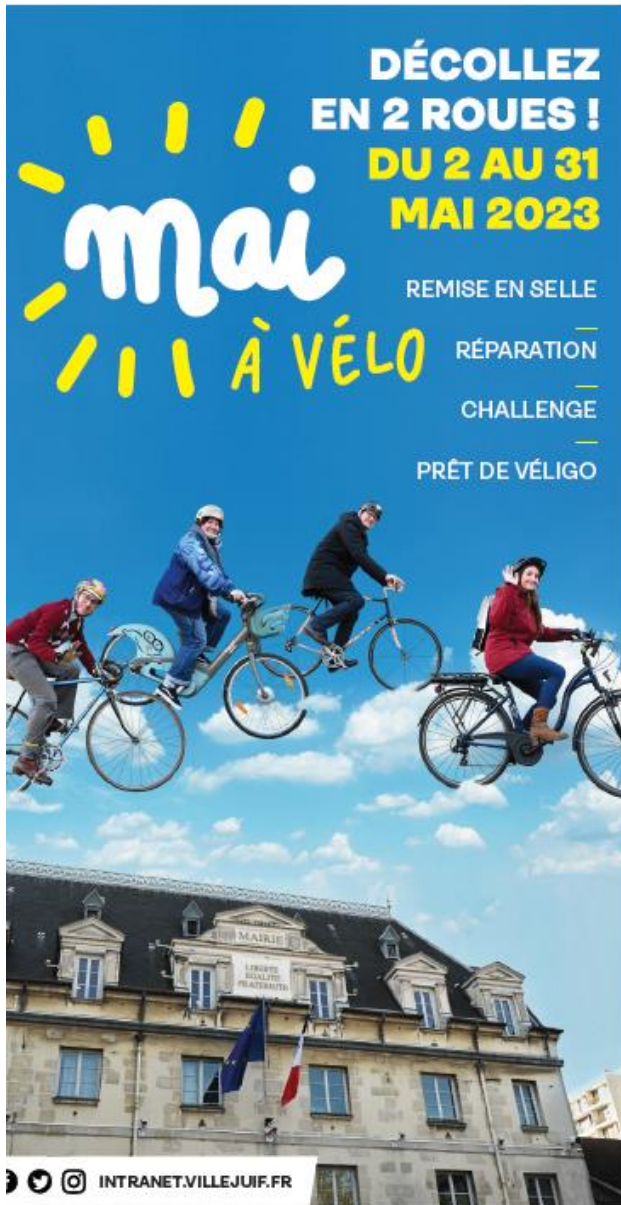
- Communication classique sur les supports Ville (réseaux, magazine agents, flyers..) et mobilisation d'une **15ème d'agents ambassadeurs-testeurs** avec une communication spécifique, directe par mail, en avance de phase : essai de toucher des agents cyclistes, dans toutes les catégories et tous les services
- **2 petits déjeuners** sur pôle technique et mairie par le prestataire des VAE spécifique après présentation aux ambassadeurs-testeurs + distribution de kits sécurité/communication à diffuser
- **2 vidéos** mettant en scène un des agents ambassadeurs-testeurs se prêtant au jeu en s'inscrivant au service + utilisant les vélos (mode d'emploi « live »)
- Ambassadeurs des bonnes pratiques (modes d'inscription, de réservation et d'accès aux VAE)



# Club vélo des agents

- Création d'une communauté locale d'agents à vélos, suite aux Assises de la mobilité, dont une partie des ateliers ont concerné les agents
- Le club vélo propose des ateliers de réparation vélo sur le temps du midi, et repas convivial partagé
- Choix par les agents du nom du club : « tête dans le guidon » - aspect participatif
- Mise en place d'un espace de partage d'information participatif
- Budget de la ville : 300 € / an sur une ligne RH pour l'achat de matériel
- Organisation des temps de rendez-vous par les agents et auto-formation

# Actions de communication



- **Organisation du mois de mai à vélo en interne**, avec promotions d'actions en faveur du vélo
- Animations proposées pendant 1 mois :
  - Test de vélos électrique Véligo pendant une semaine pour 32 agents
  - Challenge mai à vélo organisé avec Géovélo
  - Ateliers de remise en selle (6 agents)
  - Ateliers de formation vélo aux abords du lieu de travail (6 agents)
  - Atelier de réparation vélo participatif animés par le club vélo des agents
- **Lors de la fête du personnel en juin** : des récompenses distribuées en fonction du nombre de km parcourus (sac vélo floqué Villejuif, kit de réparation vélo, protège selle) pour tous les participants au challenge
- Des communications internes sur les avantages du vélo

DÉPART		ARRIVÉE
Hôtel de ville		Mairie annexe Ambroise Croizat - Pôle technique
Mode de transport	Temps de trajet	KM
Voiture	10 mins	2,9
Transport en commun	11 mins	
Vélo	8 mins	2,4
Piéton	15 mins	1,4

# Comment porter et financer les actions employeur / vélo

- Des projets co-portés par la Directrice de projet transition écologique et la Chargée de projets mobilité durable dont la labellisation
- Actions employeur/vélo sont transversales : participation du service communication, des ressources humaines, DSIO, du garage
- Partenaires extérieurs : Géovelo (challenge Mai à vélo), Far à vélo (remise en selle), Cyclofficine (ateliers autoréparation)...
- Les dimensions relatives au budget/pilotage :
  - Pas de budget spécifique initialement.
  - Lignes budgétaires diverses (**événementiel, garage, développement durable, RH principalement**).
  - Dans budget 2024 certaines lignes fléchées « mobilité » => meilleure visibilité

# Bénéfices de la labellisation

- Réalisation d'un audit qui nous permet d'avoir un état des lieux de l'ensemble de nos actions en faveur du vélo pour les agents et de les consolider – valorisation en interne
- Visibilité externe pour les recrutements – valorisation marque employeur
- Soutien financier de certaines actions
- Mise en réseau





## 2) Etat – DDT65, Estelle Jourdan





## RESULTAT AUDIT LABEL EMPLOYEUR PRO-VELO



Calcul des charges Employeur Pro-Vélo 27/06/22

Pilotage et stratégie	10,5/13
Communication	22,5/25
Services	9,5/11
Sécurité	2/3
Equipements	12/13



- Date d'obtention du label : 06/09/2023
- Niveau : Or

# Retour d'expérience du programme OEPV par la DDT 65

Mardi 23 janvier 2024

**Estelle JOURDAN,**  
**DDT65**  
STECAT/BA2TE  
Chargée de mission mobilité durable,  
Mme vélo.



# Stratégie mobilité durable du site employeur de la DDT65

Décembre 2021- signature charte

Septembre 2023- obtention du niveau or du label employeur pro vélo

## EMPLOYEUR PRO-VÉLO NIVEAU OR



Votre site ..... DIRECTION DEPARTEMENTALE DES TERRITOIRES DES HAUTES PYRENEES

Situé au ..... 3 RUE LORDAT - 65013 TARBES CEDEX



est reconnu comme **Employeur Pro-Vélo niveau OR**  
selon le cahier des charges Employeur Pro-Vélo (version du 01/03/2022).

Cette attestation est valable 3 ans à compter du ..... 06/09/2023 ..... et jusqu'au ..... 06/09/2026 .....

Elle est décernée par AFNOR CERTIFICATION .....  
mandatée par la Fédération française des Usagers de la Bicyclette (FUB).

*Faire valoir ce que de droit.*



  
Olivier Schneider

# 1) pilotage des actions OEPV en DDT 65: groupe vélo

Mobilité vélo à la DDT 65 : Plan d'actions 2022 - 2023	
<b>Réaliser le diagnostic et formaliser le plan d'action</b>	Réalisé- mars 22
<b>Améliorer la sécurité des agents sur la route</b>	
Mettre à disposition des équipements de sécurité pour les vélos de la flotte DDT	Réalisé - juin 22
Former les agents aux bonnes pratiques et Code de la route	Réalisé - 31 mai 22
<b>Améliorer l'entretien des vélos</b>	
Compléter le matériel de réparation mis à disposition des agents	Réalisé - juin 22
Faire entretenir la flotte DDT	Mise à niveau oct - nov 22
Réaliser 1 à 2 ateliers de réparation	9 juin Et 22 sept 22
<b>Convaincre pour augmenter l'usage du vélo par les agents</b>	
Réaliser et mettre à disposition des agents des fiches itinéraires pour leurs déplacements professionnels	Article intranet + café doc mobilité 15/12
Informers les agents volontaires à l'usage des vélos à assistance électrique	22 septembre
Faire connaître le forfait mobilités durables et les financements disponibles pour l'acquisition et/ou l'entretien de vélos personnels (+ étendu aux véhicules électriques)	Intranet réalisé en juin, mis à jour
Communiquer chaque avancée de notre stratégie vélo	Fait intranet + instances de dialogue social
Proposer un RDV de la mobilité mensuel pour informer les agents sur les mobilités douces	1 <sup>er</sup> semestre 2023
Organiser un dispositif de prêt de vélos 1 à 2 semaines pour que les agents puissent tester	1 <sup>er</sup> semestre 2023
Ajouter une deuxième espace sécurisé pour garer les vélos	1 <sup>er</sup> semestre 2023
<b>Favoriser l'emploi du vélo pour nos visiteurs</b>	
Faire connaître les accès à vélo pour nos visiteurs	2 <sup>ème</sup> semestre
<b>Se présenter à l'audit de labellisation OEPV</b>	à voir

▣ Groupe vélo, pilotage direction

▣ SGCD : gestion du pool de véhicule, entretien des vélos

▣ DDT65/ CAP : communication, achats de petits matériel, réalisation d'articles intranet

▣ DDT65/STECAT: gestion de la plateforme (déclenchement des prestations, paiements), suivi de la mise en œuvre des prestations, suivi de la labellisation

# Article pour se déplacer : temps de trajets à vélo, comment bien attacher son vélo, procédures VAE

**intranet de la direction départementale des Territoires des Hautes-Pyrénées**

Liberté • Égalité • Fraternité  
RÉPUBLIQUE FRANÇAISE

Rechercher  ok

Accueil DDT 65 Vie pratique Ressources humaines Pilotage et management Domaines d'activités Connaissance du territoire Contrôle Interne

> agriculture.gouv.fr > www.ecologie.gouv.fr > Intranet du MASA > Intranet du pôle ministériel

Accueil > Vie pratique > Outils pratiques > Se déplacer

### Se déplacer

- > Sécurité routière
- > **Pour se déplacer**
- > Grande consultation sur l'usage du vélo dans le département
- > Chorus DT (liens pour connexion et procédure)
- > Mise en place d'un service de prêt de VAE de longue durée pour les agents du site Lordat
- > Recharge des véhicules de service lors de vos déplacements
- > Tout ce qu'il faut savoir sur la sécurité à vélo
- > Réservation des véhicules - application GIR W220 et armoire à clés
- > Mise en service du véhicule 4x4 Dacia Duster
- > Règlement intérieur concernant l'utilisation des véhicules de service
- > Véhicules de service
- > Remisage
- > Télépéage 'Liber-t'

## Pour se déplacer

publié le 24 janvier 2023 (modifié le 20 juin 2023)

### Sommaire

- [Déplacements brefs au sein de l'agglomération :](#)
- [Déplacements plus longs :](#)
- [Pour vous aider à utiliser les moyens de déplacement électriques :](#)
- [Pour covoiturer : cliquer ici](#)
- [Stratégie vélo de la DDT](#)

**Tout agent qui part en déplacement doit avoir un comportement qui garantit sa sécurité et celle des autres :**

- respect du code de la route
- permis de conduire en cours de validité
- respect des temps de repos : le repos quotidien doit être de 11 heures minimum (cf. règlement intérieur point 1-2 sur les garanties minimales et point 13 sur les déplacements professionnels).

### Déplacements brefs au sein de l'agglomération :

- 9 vélos classiques sont disponibles en libre-service
- 3 vélos classiques et 8 vélos électriques (VAE) peuvent être réservés via l'application GIR ([lien vers procédure](#))

Gilets de sécurité, casques, charlottes jetables, supports de téléphone, kits de réparation et d'entretien, pompe manuelle, sont à votre disposition dans les armoires du garage. Des vestiaires en libre service sont également disponibles à côté du local vélo sécurisé.



- ✉ Envoyer par courriel
- 🖨 Imprimer
- 📧 S'abonner
- 🗑 Se désabonner

### Trajets vélo agglo

Destination	Adresse	Distance (en km)	Temps estimé à vélo (en minutes)
Cantine Arsenal	12 Bd Pierre Renaudet	2,2 dont 27 % VA (voies aménagées)	10
Cantine Finances publiques	1 Bd du Maréchal Juin	1	4
ENIT	47 Avenue d'Azereix	2 dont 26 % VA	9
CATLP / Laubadère	Quartier Laubadère	1,8 dont 5 % VA	8
BIC Crescendo	2 impasse de la cartoucherie 65000 Tarbes	2,3 dont 25 % VA	11
Lycée horticole Adriana	59 bis avenue du Pouey Ibos	2,6 dont 2 % VA	11
PNP	4 rue du 4 septembre	1,3	6
Chambre d'agriculture	20 place du Foirail	1,9	9
CAUE	14 Bd Claude Debussy	2,2	10
Mairie Tarbes	15 Place Jean Jaurès	1	4
Cité administrative reffye	10 rue Am. Courbet	0,7	3

DDT65/CA-P - STECAT - nov 2024

Données extraites de l'application Geovelo, téléchargeable [ici](#).

Comment bien attacher son vélo (format pdf - 189.8 ko - 01/04/2022)  
Bénéficiaire du prêt "longue durée" d'un vélo à assistance électrique

### Déplacements plus longs :

La DDT dispose de 4 véhicules électriques et 18 véhicules thermiques (dont 2 à Lannemezan et 2 véhicules de direction).

Il est recommandé d'utiliser préférentiellement chaque fois que possible les véhicules électriques (renault ZOE).

Leur autonomie est de 240 km pour 3 d'entre elles et de 100 km pour la dernière. Leur autonomie est rappelée dans GIR.

### Pour vous aider à utiliser les moyens de déplacement électriques :

- Procédure VAE n°1-2-3 (format pdf - 127.3 ko - 24/01/2022)
- Procédure VAE nakamura n°18-19-20 (format zip - 173.8 ko - 24/01/2023)
- procédure recharge véhicules électriques (format pdf - 374.1 ko - 24/01/2022)
- recharger le véhicule électrique lors de vos déplacements

### Pour covoiturer : [cliquer ici](#)

Pour toute question ou suggestion relative aux usages du vélo, la référente vélo pour la DDT est Estelle Jourdan au STECAT/BTE ([estelle.jourdan@hautes-pyrenees.gouv.fr](mailto:estelle.jourdan@hautes-pyrenees.gouv.fr))

Pour mémoire : dispositifs d'aides à l'achat d'un vélo à assistance électrique (VAE) et d'un véhicule électrique pour particuliers.

### Stratégie vélo de la DDT

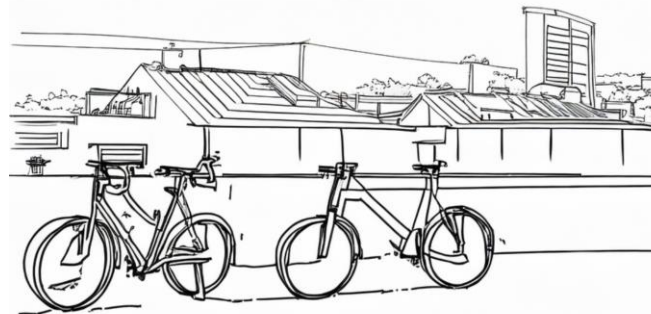
## SGCD : tableau de suivi de l'entretien des vélos

Site :		DDT 65		Année		2023			
numéro vélo	type vélo	date revision annuelle	coût	date réparation	coût	contrôle périodique interne			
						Trimestre 1	Trimestre 2	Trimestre 3	Trimestre 4
1	VAE	10/01/23	20,93 €			20/03/23	15/05/23		
2	VAE	10/01/23	13,55 €			20/03/23	15/05/23		
3	VAE	10/01/23	119,99 €			20/03/23	15/05/23		
8	VAE	10/01/23	14,39 €			20/03/23	15/05/23		
9	VAE	10/01/23	5,59 €			20/03/23	15/05/23		
18	VAE		neuf			20/03/23	15/05/23		
19	VAE		neuf			20/03/23	15/05/23		
20	VAE		neuf			20/03/23	15/05/23		
4	Classique					17/01/23	15/05/23		
5	Classique			15/05/23	10,55 €	17/01/23	15/05/23		
6	Classique					17/01/23	15/05/23		
7	Classique					17/01/23	15/05/23		
10	Classique					17/01/23	15/05/23		
11	Classique					17/01/23	07/07/23		
12	Classique					17/01/23	07/07/23		
13	Classique	10/01/23	3,11 €			17/01/23	07/07/23		
14	Classique					17/01/23	15/05/23		
15	Classique	10/01/23	3,11 €			20/03/23	15/05/23		
16	Classique			15/05/23	11,11 €	20/03/23	15/05/23		
17	Classique					20/03/23	15/05/23		

## 2) L'État exemplaire - promotion du programme OEPV

### ▣ Promotion du programme et de l'expérience de la DDT65 dès 2022 :

- ▣ \* aux élus et techniciens du territoire : en Commission mobilité des EPCI, lors de la réalisation de Schéma Directeurs des Mobilités Actives
- ▣ \* aux employeurs: préfecture, en club entreprises avec la CATLP ( AOM), SYMAT, CACG, lycée...
- ▣ \* aux techniciens du Club Mobilité Durable 65 (webinaire avec la chargée de secteur OEPV du 65/40/64, Cynthia Gauer), formation vélo CEREMA.





### 3) Le budget vélo et nos actions phares

2022

Date	Libellé	Montant	Commentaires
12/04/22	ITER	1920	Mobilité axé sur le vélo
31/05/22	Sport et Loisirs – Leclerc	171,3	Outils réparation vélo
31/05/22	E. Leclerc	59	Gilets jaunes
03/06/22	Biocoop le grand pic	33,5	Inauguration garage vélo
04/06/22	Point Vert à Ayzac-Ost	48,9	Inauguration garage vélo
09/06/22	SARL comme dans l'temps	41,67	Inauguration garage vélo
09/06/22	Atelier vélo participatif et solidaire	2120	Ateliers réparation vélo
30/06/22	Decathlon	2,9	Sonnette vélo
01/11/22	Gam Sport	4138,47	3 VAE + sacoches
07/11/22	Boulangier	19,98	Supports smartphone vélos
	<b>TOTAL</b>	<b>8555,72</b>	

2023

Date	Libellé	Montant	Commentaires
10/01/23	Prestation entretien	350	Entretien flotte vélos
10/01/23	Réparation vélos	180,67	
15/05/23	Prestation entretien	100	Entretien flotte vélos
15/05/23	Réparation vélos	21,66	
09/2023	entretien flotte vélo	1000	
09/2023	animations vélo	500	
	<b>TOTAL</b>	<b>2152,33</b>	

# Les circuits de paiements de la prime OEPV pour les services déconcentrés de l'Etat

- ▣ **Etape 1 – Saisi sur Portail Chorus** (utilisé par les services déconcentrés de l'Etat) pour :  
devis, bon de commande, facture en lien avec une prestation vélo
- ▣ **Etape 2 - Primes validées sur la plateforme OEPV et justificatifs**  
(prestations réparation / conseil, hors Chorus : saisir les justificatifs Chorus pour instruction puis déclenchement de la prime.
- ▣ **Etape 3 - La prime est versée par virement sur le RIB Direction régionale et interrégionale des finances publiques (DRFIP 31)**
- ▣ **Etape 4 - La DRFIP 31 sollicite le département pour qui cette prime est versée (DDT65), le Secrétariat Général Commun Départemental (SGCD65) fait une fiche navette et la prime est récupérée sous forme de Recette Non Fiscale (RNF).**

# Justification particulière pour la DDT (Service Etat) à destination de la FUB et du programme OEPV



Direction Départementale des Territoires

Tarbes, le 22 MARS 2023

Service transition écologique,  
connaissance et  
accompagnement des territoires  
Bureau accompagnement des  
territoires et transition écologique  
Affaire suivie par :  
Mme Estelle JOURDAN  
tel.: 05 62 51 41 60  
courriel : estelle.jourdan@hautes-  
pyrenees.gouv.fr

Madame, Monsieur,

Par la présente, nous attestons passer par le portail Chorus Pro pour gérer notre facturation.  
<https://communaute.chorus-pro.gouv.fr/>

Notre structure, Direction départementale des Territoires des Hautes-Pyrénées (DDT65) est identifiée sous le numéro SIRET 13 000 893 00011.

La DDT65 est engagée dans le programme OEPV depuis décembre 2021 et a commandé des prestations sur votre plateforme app-employeurprovelo.fr. Toutes les factures de ces prestations sont adressées au portail Chorus pro et concernent les dépenses rattachées à notre structure qui ont fait l'objet d'un paiement.

A ce titre, ces factures valent comme pièces justificatives pour le calcul et le versement des primes prévues par votre programme OEPV.

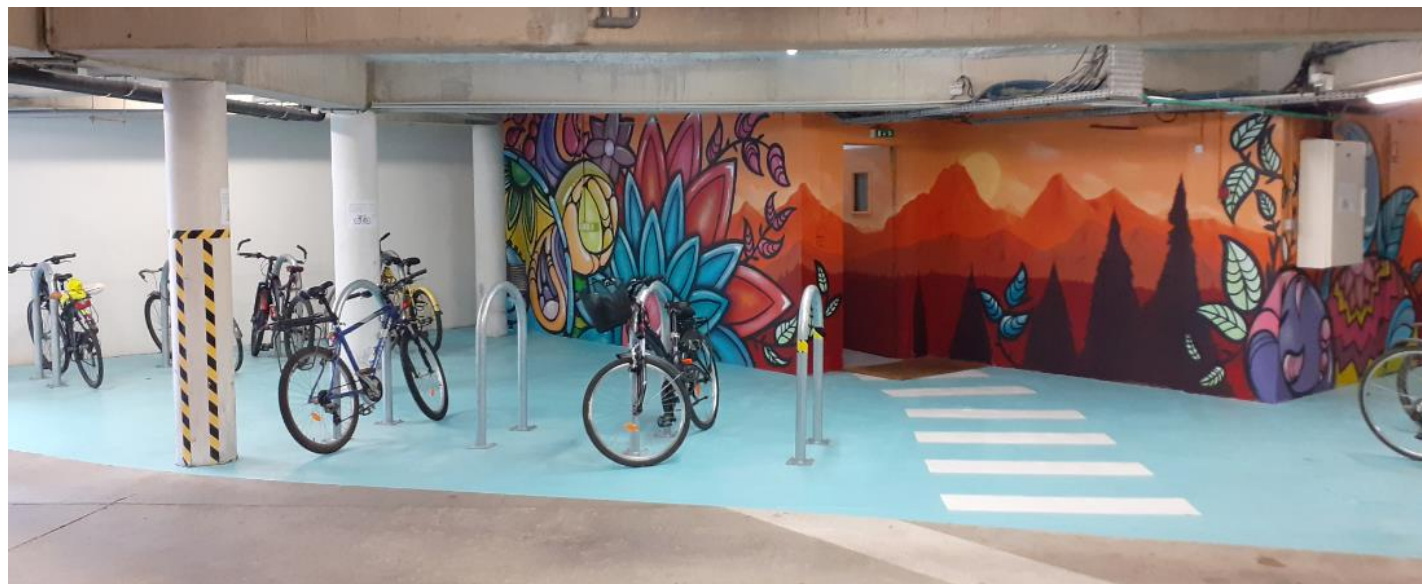
Nous vous prions de croire, Madame, Monsieur, en l'assurance de notre considération distinguée.

Pour le Directeur Départemental  
des Territoires  
La Directrice adjointe  
  
Isabelle Sendrané

## Nos actions phare : stationnement vélo pour les agents



Novembre 2021- action sur le stationnement vélo des agents:  
- mise en œuvre de stationnement plus sécurisés  
- mise en valeur de l'espace vélo et entrée piétonne des agents.



# Actions sur le stationnement vélo visiteurs



Janvier 2022- action sur le stationnement vélo des usagers extérieurs:

- mise en œuvre de stationnement plus sécurisés
- mise en œuvre d'un espace abrité avec une dalle béton



# Actions de communication pour les employés



## Convaincre pour augmenter l'usage du vélo :

- en mai : mai à vélo depuis 2021
- septembre : semaine européenne de la mobilité depuis 2016- circuits vélos



## Actions OEPV

- mai 2022 : formation « Bonnes pratiques de conduite vélo et code de la route »
- juin et sept 2022 « ateliers participatif mécanique vélo »
- sept 2022 : « atelier prise en main VAE »







### Se déplacer

- > Sécurité routière
- > Pour se déplacer
- > Grande consultation sur l'usage du vélo dans le département
- > Chorus DT (liens pour connexion et procédure)
- > Mise en place d'un service de prêt de VAE de longue durée pour les agents du site Lordat
- > Recharge des véhicules de service lors de vos déplacements
- > Tout ce qu'il faut savoir sur la sécurité à vélo
- > Réservation des véhicules - application GIR W220 et armoire à clés
- > Mise en service du véhicule 4x4 Dacia Duster
- > Règlement intérieur concernant l'utilisation des véhicules de service
- > Véhicules de service
- > Remisage
- > Télépéage 'Liber-t'

## Mise en place d'un service de prêt de VAE de longue durée pour les agents du site Lordat

publié le 21 avril 2023 (modifié le 9 mai 2023)

Vous souhaitez tester l'utilisation d'un vélo à assistance électrique sur votre trajet domicile/travail ou dans vos trajets du quotidien?

La DDT met en place un dispositif de prêt de VAE de longue durée (2, 3 ou 4 semaines au choix).



### Comment faire pour en bénéficier?

Il vous suffit de compléter le [formulaire de demande](#) et de l'envoyer sur la boîte mail [ddt-stecat@hautes-pyrenees.gouv.fr](mailto:ddt-stecat@hautes-pyrenees.gouv.fr).

Un agent prendra alors contact avec vous pour fixer :

- les modalités de prêt
- un rendez-vous de départ du VAE lors duquel sera signée la convention de prêt ([cf modèle](#)) et un état des lieux du VAE sera réalisé.

### Quelles pièces faut-il fournir?

Uniquement une attestation d'assurance responsabilité civile spécifiant l'utilisation d'un VAE mis à disposition pour la période concernée, afin d'être couvert en cas de dommages corporels causés aux tiers.

Pour toute question complémentaire, vous pouvez contacter Estelle Jourdan ou Stéphanie Berdet au STECAT.

> [pret vae formulaire demande](#) (format odt - 480.1 ko - 09/05/2023)

> [20230412 convention pret vae ddt65](#) (format pdf - 339.8 ko - 14/04/2023)



 Envoyer par courriel

 Imprimer

 S'abonner

 Se désabonner



## 4) Bilan DDT65 du programme OEPV

### ▣ Les points forts:

- ▣ \* du financement pour des actions concrètes, pour un **objectif visible et qualitatif**
- ▣ \* une méthode structurée qui a guidé ma hiérarchie et le groupe de travail vélo (une **montée en compétence vélo collective en interne**)
- ▣ \* un **objectif commun**: améliorer les déplacements vélos des agents
- ▣ \* gestion libre et simple de la prime via la plateforme ( pas de mise en concurrence, fiche prestation... un **programme très pratique**)

### ▣ Les points faibles :

- ▣ \* difficultés pour notre administration Etat de récupérer le financement ( la prime est versée à la DRIFP)
- ▣ \* durée du label de 3 ans

# Merci pour votre attention.





**3) Hospitalier – CHU de Montpellier, Dr Claire Jourdan**



## RESULTAT AUDIT LABEL EMPLOYEUR PRO-VELO



Pilotage et stratégie 9,5/13

Communication 22,25/26

Services 5,5/11

Sécurité 3/3

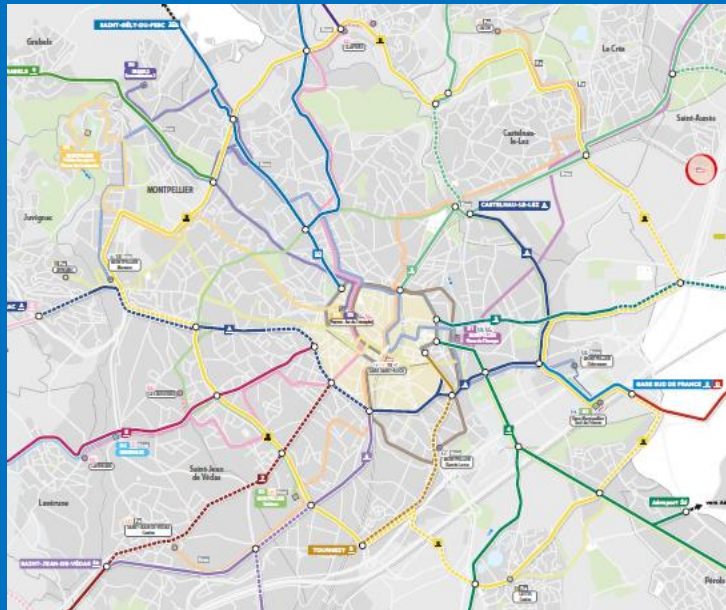
Equipements 8,5/13



- Date d'obtention du label : 13/03/2023
- Niveau : Argent

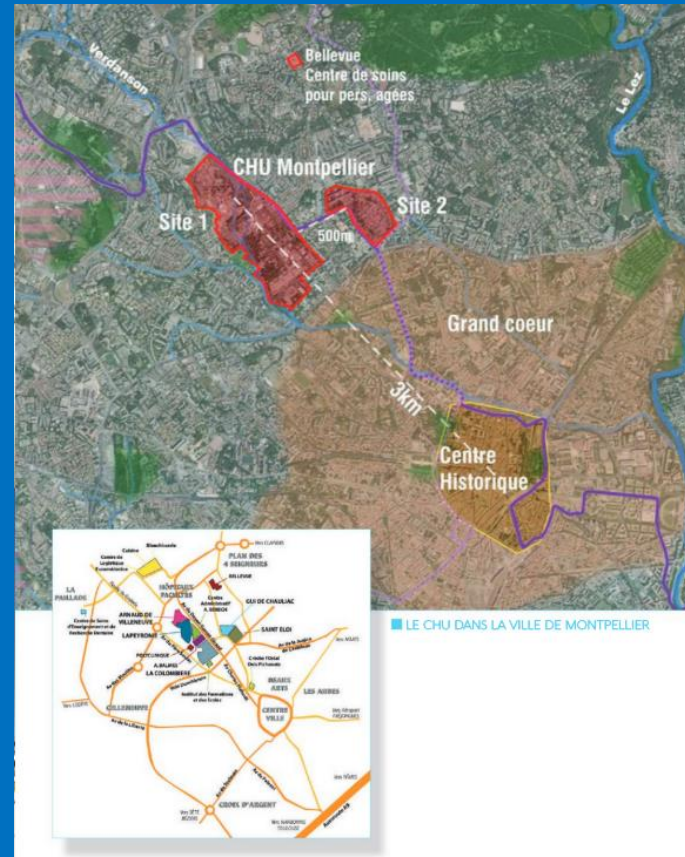
## Contexte

## Métropole de Montpellier et CHU

Croissance démographique  
et transition des mobilités

Projet Réseau Vélo et Transports en commun

## Particularités du CHU Montpellier



- > 12 000 agents
- > 3<sup>ème</sup> employeur en Occitanie
- > Situation proche du centre
- > Eclatement sur plusieurs sites

# Genèse de la démarche

## 2020

Arrivée des « coronapistes »  
desservant le CHU



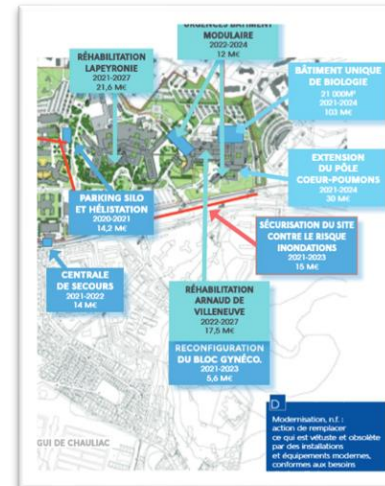
## 2007

1<sup>er</sup> partenariat mobilités  
durables avec  
Montpellier  
Méditerranée Métropole

Développement durable va donner  
un cap, renforcé au cours des  
années

## 2021

Publication du livre  
blanc Schéma  
Directeur Immobilier

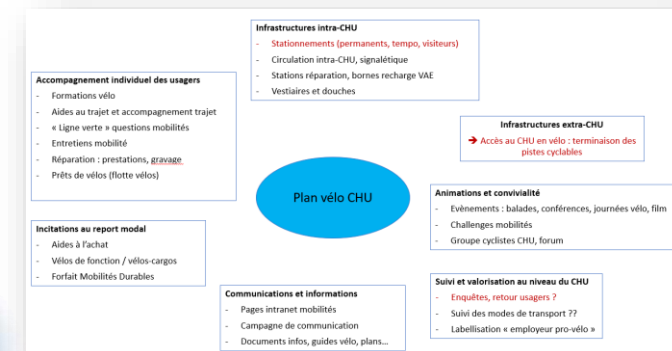


> Contraintes d'espace accentuées par  
les travaux

> Besoin « urgent » de report modal

## 2021

Premières actions  
- Evenements  
- Ebauche de plan vélo  
- Copile PDM - directions



# Pilotage et stratégie



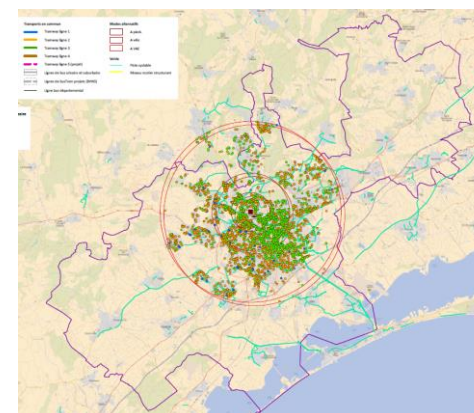
- > Binôme agente « métier » / coordinatrice DevDur
- > Diagnostic par le CHU
  - Enquête mobilités
  - Cartographie des alternatives à la voiture réalisée par la Métropole
- > Ateliers de concertation avec des agents volontaires pour finaliser le plan d'action PDME



**Claire Jourdan**  
Médecin de MPR au CHU  
Référente mobilité vélo



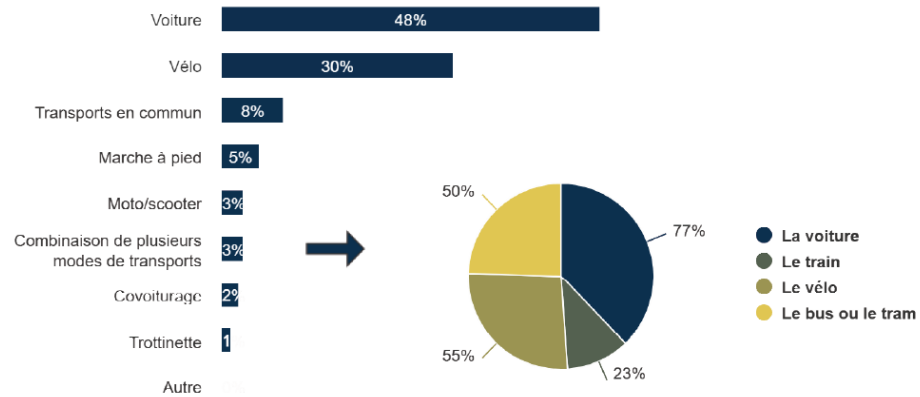
**Morgane Morat**  
Coordinatrice projets développement durable  
Référente Mobilités Durables



**48% des agents**

habitent dans un périmètre de 10km autour du CHU.

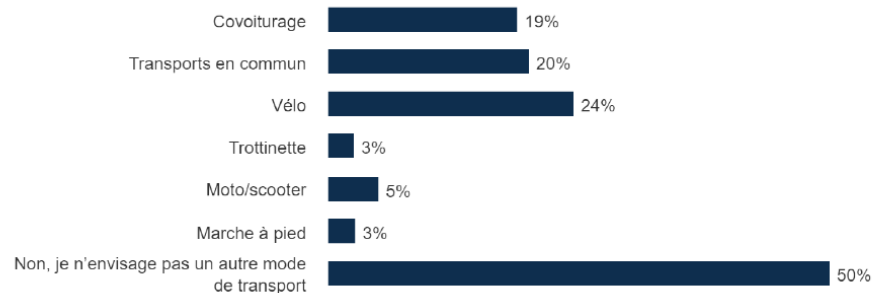
# Quelques détails enquête vélo



Pour les agents dont le mode de transport principal est la voiture



## Autres modes de transport envisagé pour venir au CHU



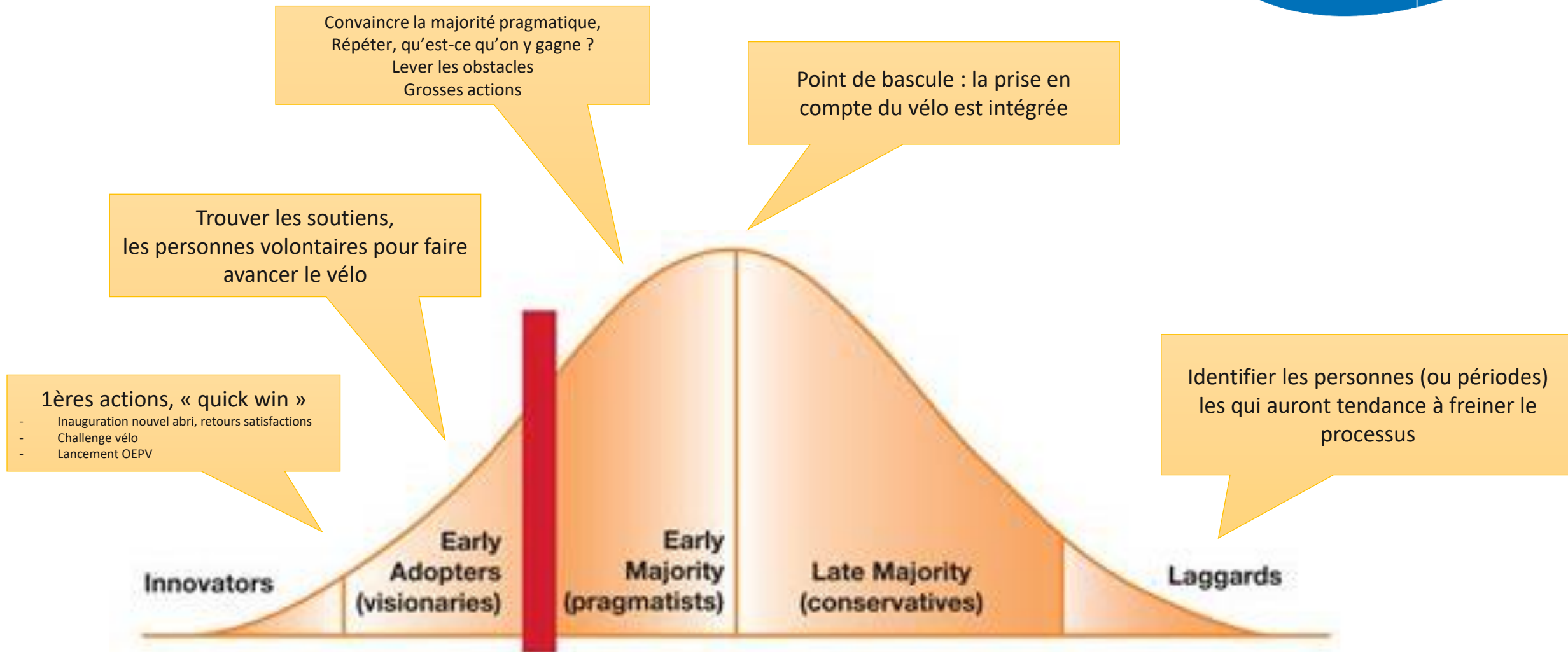
## Difficultés rencontrées pour les déplacements à vélo



	MOYENNE
Le risque de vol	3,3
Les aléas climatiques (vent, pluie)	2,9
Le parcours inconfortable ou dangereux pour le vélo	2,7
Les difficultés pour garer son vélo au CHU	2,2
Les difficultés pour circuler dans le CHU	1,8
Les difficultés pour entrer dans le CHU (accès, portillons, etc)	1,8
Les difficultés d'entretien ou de réparations du vélo	1,6
La distance à parcourir	1,4
Les difficultés liées aux horaires de travail (trajets de nuit par ex.)	1,3
Ne pas avoir un vélo qui soit adapté	1,1
Le besoin de transport d'enfant	0,9



# Changements dans le fonctionnement de l'hôpital pour le vélo



# Changements dans le fonctionnement de l'hôpital pour le vélo



## Four Types of Transportation Cyclists in Portland By Proportion of Population



Enjeu : embarquer les acteurs du plan vélo CHU (++) les différentes directions)

➤ Le report modal suit tout seul : ne surtout pas contraindre !

# Les infras : le cœur des actions

## Travail avec la Direction des Travaux +++

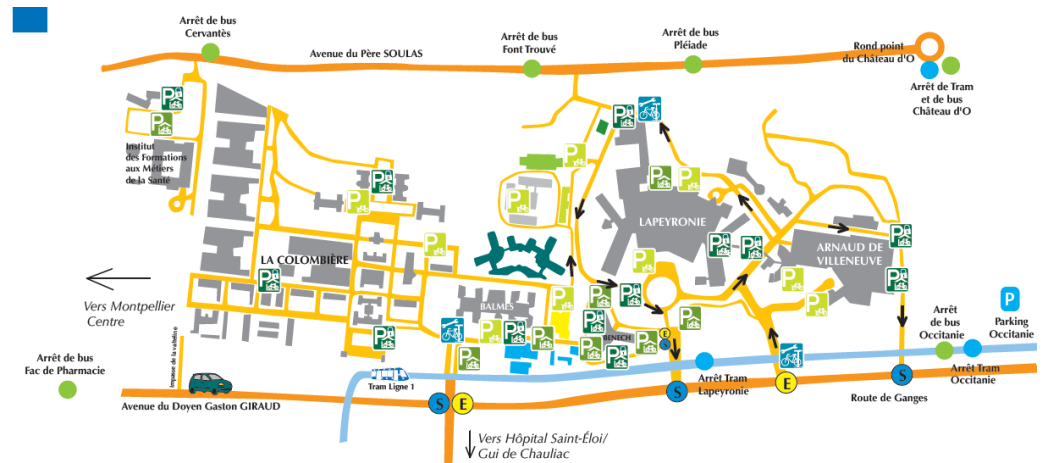
> 1ers abris vélos réalisés en amont de la dynamique

> Développer les infrastructures de stationnement

- Objectif de 1300 places à fin 2023 (soit 10% des effectifs)
- Travail sur la maillage des infrastructures
- Amélioration progressive des abris
- Remplacement racks par arceaux

> Modalités de travail

- Réunions de terrain, point réguliers
- Remontée des besoins – interlocuteurs
- Identification des obstacles
- Propositions



# Communiquer et créer des liens

MONTPELLIER

# CHU

CENTRE HOSPITALIER  
UNIVERSITAIRE

## > Pour tous les agents

- Pages intranet mobilités durables
- Communications : newsletter interne (« Webzine »), mails, fonds d'écran...
  - Difficile de toucher tout le monde
- Présentation démarche mobilité en journées d'accueil nouveaux arrivants
- Campagne de mailing ciblée pour recommander une alternative à la voiture

## > Pour les personnes intéressées

- Groupe vélo ?
- Plutôt newsletter dédiée vélo mensuelle (400 inscrits, bons retours)



## > Liens et bouche-à-oreille

- Identification référentes, boîte mail dédiée, réponses aux questions...
- Remontée des besoins, mini-enquêtes vélo
- Réponses aux questions, contacts, bouche-à-oreille... effets sur le temps long

# Services et accompagnements



- > Forfait Mobilités Durables
- > Bornes de gonflage et de réparation (OEPV)
- > Stand de réparation mobile tous les 15 jours avec Recycle & Vous
- > Vélos de service (41) pour déplacements professionnels
- > Interventions ponctuelles financement CHU asso auto-réparation
  - Marquage vélo
  - Révision annuelle



# Difficultés ... et solutions ?



« ce n'est pas à moi de faire ça »...

« on nous rajoute encore des contraintes »...

« on en fait déjà beaucoup (trop) pour le vélo ».....

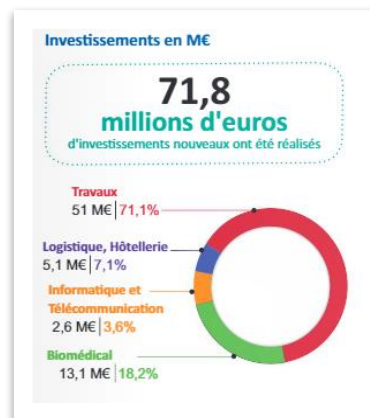
## > Quelles réponses ?

- Aider +++, préparer le travail, gros input initial des référentes
- Répartition des tâches
- Trouver le bon interlocuteur pour chaque question
- Identifier et lever chaque blocage
- Travail petit à petit, continuer, re-solliciter, valoriser
- But : inscrire les questions vélo dans la durée, pour qu'il fasse de + en + partie de la norme

# Questions de sous !

- > Beaucoup d'actions à moyens constants... mais en sollicitant les structures du CHU (communication, RH, travaux...)
- > Appui sur programmes CEE : Alvéole, OEPV, Alvéole+
- > Financement divers
  - Mutuelles et assurances (kits sécurité, gilets, offres...)
  - Formation continue, notamment pour sécurité vélo
  - Fondation CHU – qualité de vie au travail

FORMATIONS	
<b>Environnement</b> <b>Développement durable</b>	
<b>ATELIER : LA FRESQUE DU CLIMAT</b> 3 heure(s) sur 1 jour(s) <b>Objectifs :</b> - Prendre conscience de l'impact des sources du dérèglement climatique ainsi que de l'interconnexion des phénomènes à l'œuvre. - Se rendre compte de l'étendue des changements en cours et appréhender leurs répercussions futures <b>Public ciblé :</b> Non renseigné	<b>ECO CONDUITE</b> 7 heure(s) sur 1 jour(s) <b>Objectifs :</b> Réaliser des économies sur le poste carburant et entretien du véhicule. Générer moins de stress en conduite. Produire moins de gaz à effet de serre. Participer à l'amélioration de l'image de la profession <b>Public ciblé :</b> Non renseigné
<b>LES ATELIERS DU VELO : PARCOURS URBAINS</b> 2 heure(s) sur 1 jour(s) <b>Objectifs :</b> Permettre aux agents qui se déplacent à vélo de circuler en sécurité et facilement avec les autres usagers afin de prévenir les accidents de trajets. La formation "Parcours urbain" s'adresse aux personnes sachant rouler, souhaitant se perfectionner ou gagner en confiance <b>Public ciblé :</b> Non renseigné	<b>LES ATELIERS DU VELO : REMISE EN SELLE</b> 2 heure(s) sur 1 jour(s) <b>Objectifs :</b> Permettre aux agents qui se déplacent à vélo de circuler en sécurité et facilement avec les autres usagers afin de prévenir les accidents de trajets. La remise en selle concerne les personnes sachant rouler à vélo mais n'osant pas en faire pour des trajets quotidiens <b>Public ciblé :</b> Non renseigné



Chiffres CHU 2022

Budget travaux annuels (PDE) : 50 000 à 200 000 euros / an pour le vélo de 2020 à 2023...  
... sur 51 millions de budget annuel

# Et les risques ?



## Risques accidents

- > Inquiétude majeure des directions
- > Actions incontournables
  - Formations (remise en selle, sécurité routière)
  - Distribution de kits de sécurité (pincés, gilets réfléchissants, catadioptres, fascicules sécurité routière)
  - Suivi de l'accidentologie

## Risques vol

- > Inquiétude première des agents
  - 20% ont subi un vol de vélo sur le CHU
- > Suivi des vols sur site
  - Fiches événements indésirables
  - Identifier les contextes les plus à risque
- > Amélioration abris

### LES RÈGLES D'OR POUR LUTTER CONTRE LE VOL DE SON VÉLO

#### ① Utiliser un bon antivol

Un bon antivol en U est la meilleure protection contre le vol. Les antivolés fixes (de cadre) bloquant la roue arrière, très solides, constituent un complément utile à un antivol en U. Retrouvez tous les conseils de la Fédération des usagers de la bicyclette (FUB) pour bien choisir son antivol en flashant le QRcode.



#### ② Bien attacher son vélo

- Il faut attacher le cadre de son vélo à un point fixe et si possible avec la roue avant
- De préférence en hauteur (car il est plus facile de s'appuyer sur le sol pour détruire une serrure)



#### ③ Faire marquer son vélo pour le retrouver en cas de vol

- Avec Bicycode® : [www.bicycode.org/](http://www.bicycode.org/)
- Avec Paravol : <https://paravol.org>



# Apport du programme OEPV



## Rôle d'accélérateur

- > Feuille de route (réunion de cadrage)
  - Amélioration du plan vélo CHU
  - Conseils multiples
- > Continuer à parler du vélo
- > Légitimer certaines demandes +++
- > Financement – occasion d'achats
- > Valorisation
  - Communication interne
  - Label → Relais presse et RS

# Suites – Questions/réponses avec le CHU



- > Lors des questions réponses avec le Dr Jourdan, la question de la visibilité des actions, dispositifs a été évoquée pour les professionnels des sites hospitaliers, avec la limite de la communication par e-mail pour un pool de 12 000 salariés.
- > Ont notamment été évoqué **la plus-value de certaines communications ciblées par les «affiches physiques»**. Ces travaux sur les vertus de l’affichage ont été mis en avant par des sociologues de l’Université Paris 10 (Liliane Rioux et Barbara Bonnefoy).



Le site internet de la Communauté Employeur Pro-Vélo

- Mise en ligne d'un site dédié aux référents vélos et aux membres de la communauté **le 1 février 2024**
- **Une diversité de fonctionnalités** : annuaire des labellisés, espace ressources, évènements et actualités.
- **Un espace forum** propice aux échanges de bonnes pratiques entre employeurs, à l'émergence de groupes locaux, et aux remontées de besoins...



The screenshot shows the website's header with navigation links: Qui sommes-nous?, Ressources, Prestataires, Actualités, Espace d'échange, Contactez-nous, and Se connecter. The main banner features the title 'Communauté Employeur Pro-Vélo' and an illustration of a cyclist. Below the banner, there is a section titled 'La communauté des employeurs investis pour le vélo' with a 'Nous rejoindre' button. To the right, a 'À LA UNE' section lists three featured articles with their dates and times.

**À LA UNE**

- Communauté Employeur Pro-Vélo : découvrez votre nouvelle plateforme!  
22 Jan 2024
- Café #19 - Employeurs : comment influencer auprès des collectivités pour des aménagements vélo ?  
13 fév 2024 | 9am - 9:45am
- Webinaire #16 - VAE et intermodalité vélo-train : deux alternatives efficaces à la voiture ?  
27 fév 2024 | 9am - 10:30am





Fin de la présentation...