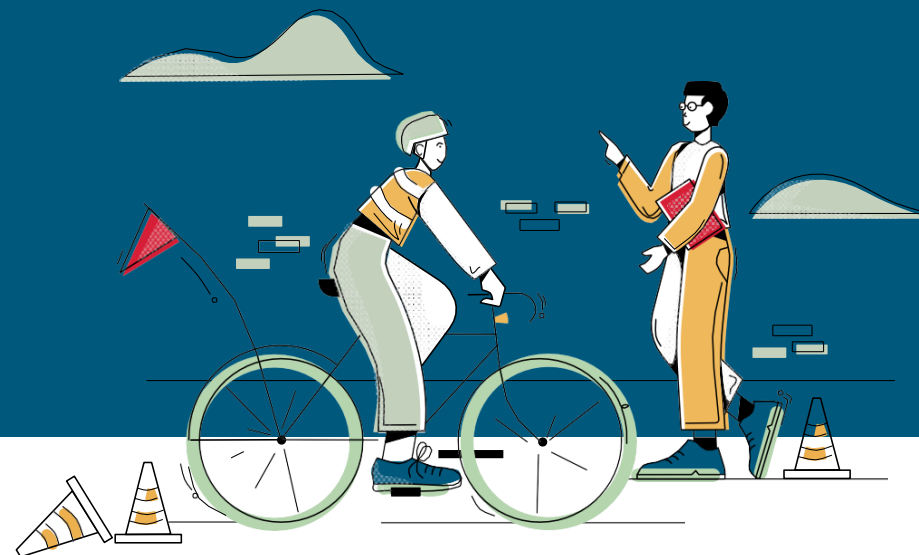


Webinaire n°16 : Faire vivre une communauté vélo au sein de son institution : la parole aux employeurs !

11 avril 2024



La Communauté Employeur Pro-vélo : c'est quoi ?

Employeurs inscrits à OEPV

OEPV

Objectif Employeur
Pro-Vélo




Plateforme web et un
espace d'échange



Webinaires
Thématiques



Café des
référénts vélos



Fiches REX



Fiches
Thématiques



Ateliers et journées
d'étude



Evènements locaux

- **Portée par la FUB** (Fédération française des Usagers de la Bicyclette)
- **Ouverte à l'ensemble des 1900 entreprises**, associations et administrations inscrites au programme Objectif Employeur Pro Vélo.
- **Des évènements** et **des ressources** pour renforcer la place du vélo dans les trajets domicile-travail dans l'ensemble des territoires, en France.

■ Un espace « Ressources et évènements »

Ressources

Explorez nos ressources, régulièrement mises à jour, pour développer votre culture pro-vélo. Une partie des publications sont accessibles à tous et **des documents exclusifs sont réservés aux membres de la communauté**. A gauche, vous pouvez trier les ressources par type ou thématique pour une navigation simplifiée.

Type de ressources

- Fiches « Retour d'expérience »
- Fiches « Thématiques »
- Newsletter
- Publications de référence
- Replay et comptes rendus

Thématiques

- Communication & Motivation
- Financement
- Inclusion
- Pilotage & Stratégie
- Sécurité
- Services
- Stationnement & Équipement

Appliquer



01/02/2024

FT 6 - La pratique du vélo l'hiver au travail

Dans cette fiche ressource, nous revenons sur les conditions essentielles pour favoriser la pratique du vélo l'hiver au travail. Nous abordons l'enjeu de l'éclairage, une check-list des besoins matériels, mais aussi des bonnes idées...

Communication & Motivation Sécurité Services

Voir



26/01/2024

Tests éclairages FUB

L'éclairage à vélo est un élément de sécurité obligatoire, inscrit dans le code de la route : éclairage avant blanc ou jaune, éclairage arrière rouge, et autres dispositifs d'éclairages passifs.

Depuis 2017, la FUB a décidé de...

Sécurité

Voir



26/01/2024

Comparatif des antivols pour vélos en France

Chaque année la Commission Antivol FUB effectue des tests de résistance sur les antivols présents sur le marché. Elle classe les antivols agréés en deux niveaux d'homologation distincts. Ce moteur de recherche mis à disposition...

Sécurité

Voir

■ Un espace d'échange / forum

Communauté Employeur Pro-Vélo

Forum

toutes les catégories | toutes les étiquettes | **Catégories** | Récents | Top

→ Profil

Utilisateurs

Site Web Communauté

Administrateur

Plus

Catégories

- FAQ / Découvrir le forum
- Exprimez un besoin !
- Les employeurs pro-vélo d...
- Les grand thèmes du vélo ...
- Revue de presse
- Evènements et enquêtes

Toutes les catégories

Étiquettes

Toutes les étiquettes

Messages

Boîte de réception

Catégorie

FAQ / Découvrir le forum 3

Venez découvrir le fonctionnement de ce forum, comment poster un sujet, interagir avec des employeurs pro-vélo de votre région, etc.

Exprimez un besoin ! 1

Exprimez librement vos besoins d'information sur le label, retours d'expérience, blocages juridiques, recherche de prestataires, de financements.

Les employeurs pro-vélo de ma région 1

Pour chaque région, un espace de discussion est à la disposition des employeurs pro-vélo.

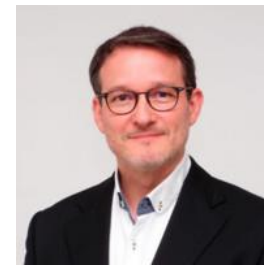
Récents

- CR Café des Référents Vélo #19 - Interpeller les collectivités et sécuriser les abords des lieux de travail? 0 2 h
- Recherche guide centralisant les informations sur le vélo 1 4 j
- Les employeurs Lyonnais Auvergne-Rhône-Alpes 0 21 j
- TUTORIEL - Espace d'échange / Forum 0 20 j
- Guide de l'administrateur : premiers pas 2 déc. '23
- Présentez-vous ! 0 22 j
- Règles et interactions entre les membres de la Communauté 3 déc. '23

Table ronde 1 : Coaching, challenge et multiplication des canaux d'échange et de rencontre



Paule-Claire He-xie
Conseil Départemental 93



Léa Torres et Philippe Clément
SNCF Voyageurs

Table ronde 2 : Applications numériques et retours d'expérience - Mai à Vélo et l'animation de communauté



Antoine Laporte Weywada
GEOVELO



Angus Cunningham et Emilie Manent
Flowserve



Table ronde 1 - Coaching, challenge vélo, multiplication des canaux : les employeurs pro-vélo **créent du lien** !



1) Propos introductif de la FUB et initiatives en faveur « du coaching » et du covelotaf



L'animation d'une communauté locale **au cœur** du label Employeur Pro-Vélo

- Sur les 46 critères du label, **6** critères renvoient directement à la vie d'une communauté locale d'utilisateurs du vélo au travail.

Info et sensibilisation

Espace dédié

Evènements

- Des travaux de littérature scientifique soutiennent le rôle **de l'accompagnement personnalisé** avant la mise en place d'un ou plusieurs services vélos, comme **moteur du changement de comportement**.
- Parmi les leviers de cet accompagnement personnalisé, on peut notamment citer :
 - ✓ **Le partage d'itinéraires**
 - ✓ **Le covélotaf**
 - ✓ **Les « ambassadeurs » et « rôles modèles »**

Sur les 145 employeurs labellisés, nombre d'entre eux mettent en avant ces notions et le rôle **des ambassadeurs** au sein d'un collectif local de vélotafeurs !

2.1.3
Sensibilisation
et conseil
personnalisé

Pour Baie Amort Transport

- **Un coaching personnalisé** centré sur l'accompagnement au choix des itinéraires à vélo les mieux adaptés.
- Focale sur les nouveaux arrivants.
- 3 critères clés pour le choix des itinéraires : sécurité, distance, confort.

Pour Henkel France

- **Un temps collectif** pour partager des A3 avec des isochrones et faire changer les mentalités sur les temps de trajet.
- Profiter d'un moment de convivialité pendant la semaine européenne de la mobilité.
- L'appui sur des ressources et outils open-source.

Retour d'expérience



COACHING VÉLO - L'EXEMPLE DE L'OPÉRATEUR DE TRANSPORT DE BUS « BAIE D'ARMOR TRANSPORTS »

/ CONTEXTE

Baie d'Armor Transports	Baie d'Armor transports Société Publique Locale
Nombre d'agents sur le site	200
Commune d'implantation du site	Saint-Brieuc
Part des déplacements à vélo en 2021 sur les trajets domicile-travail	16 % (2022) Part modale vélo : 25 % - Objectif : 28 %

Baie d'Armor Transports est une société publique locale qui opère le réseau de transport en commun de l'agglomération de Saint-Brieuc. Une partie des effectifs de Baie d'Armor Transports est composée de chauffeurs de bus qui ont la particularité de se rendre au dépôt lorsque les réseaux de transport en commun sont hors service (tôt le matin ; tard le soir). Le vélo est par conséquent une solution adaptée pour leurs trajets domicile-travail et une alternative intéressante par rapport à la voiture.



/ CONSEIL PERSONNALISÉ

Depuis quelques années, la société propose un conseil personnalisé auprès de ses salariés pour accompagner au changement de pratique dans les trajets domicile-travail.

À QUI EST-IL PROPOSÉ ?

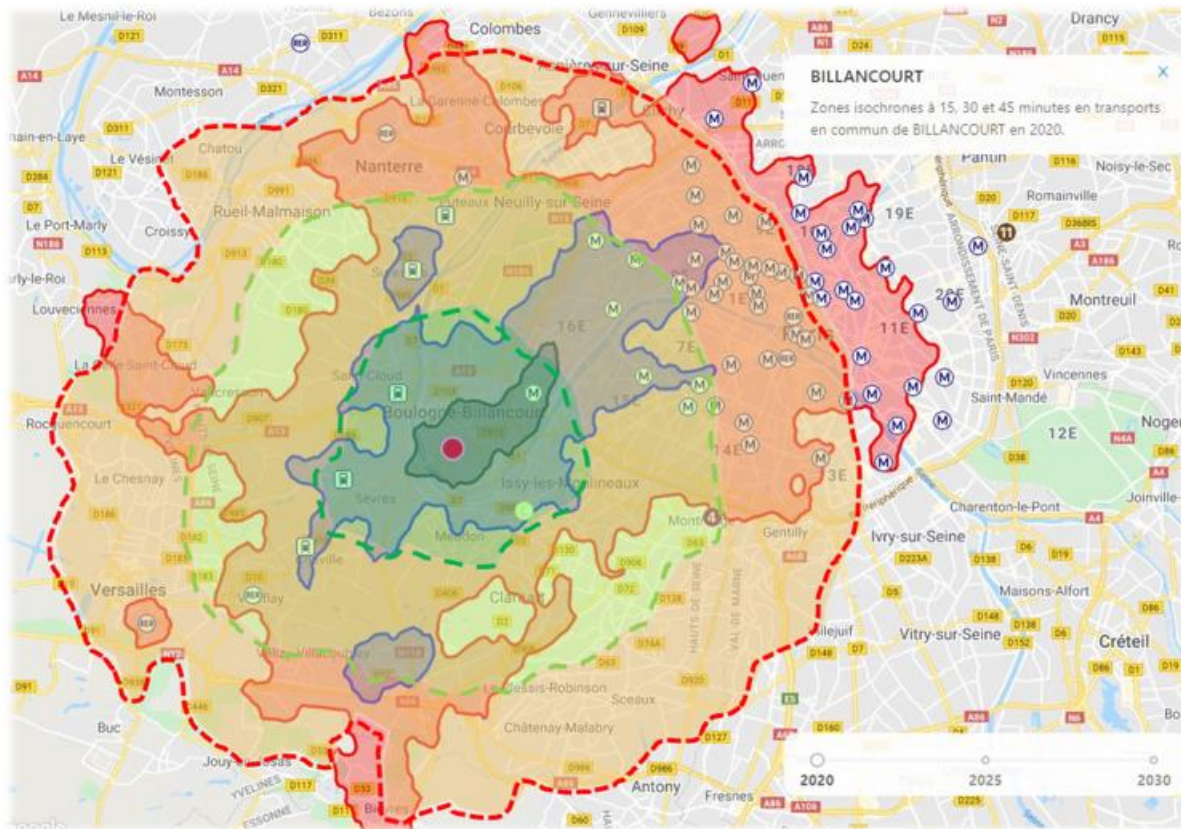
Ce « coaching » vise de façon prioritaire les nouveaux salariés mais est ouvert à tout le personnel. Le référent vélo fait connaître ce service en le présentant au cours des semaines d'intégration des nouveaux salariés. Des messages sont également diffusés depuis un écran numérique en salle de prise de service.

QUI S'OCCUPE DE CE SERVICE ?

Denis Labbé, référent vélo de Baie d'Armor Transports, anime les entretiens. Monsieur Labbé travaille pour Baie d'Armor Transports depuis plusieurs dizaines d'années. Il a commencé en tant que chauffeur de bus avant de rejoindre le service « Conseil en Mobilité ». Il occupe également le rôle d'animation du Plan De Mobilité employeur (PDME) de Baie d'Armor Transports.

Exemples de carte A3 « isochrones/ temps de trajeté » utilisées lors par les équipes d'Henkel

Isochrones croisé vélo X transports en commun
Intervalles de 15'



- **3 isochrones de référence** : 15, 30 et 45 minutes.
- **Outil mobilisé** : Openstreetmap, outil open-source. Mais d'autres solutions freemium ou payantes existent.
- **Vidéo de tutoriel** : En 2 minutes, apprenez à réaliser vos isochrones à proximité de votre lieu d'emploi.

« Covélotaf » proposé à la communauté de cyclistes pour Alstom

- **Qui ?** Sur le site d'Alstom Villeurbanne (1200 salariés), 468 personnes ont intégré la communauté « vélo » locale, avec un niveau de pratique hétérogène et une attention forte aux enjeux de sécurité.
- **Comment ?** Une équipe de 6 à 7 bénévoles propose chaque année des temps de covélotaf pour accompagner à vélo des nouveaux utilisateurs.

Les bénévoles réalisent notamment des **permanences entre midi et deux** pour recueillir les besoins.

ALSTOM



Pour la Région Bretagne

- **Quelle organisation ?** 40 ambassadeurs réparties dans les différentes directions et sites de la Région.
- **Quels objectifs ?**
 - Faire suivre l'information avec plus de proximité et toucher **l'ensemble des services**,
 - Former et sensibiliser de **nouveaux agents** aux enjeux de la mobilité durable.
 - D'être force de proposition sur des **animations/ateliers/idées** en lien avec la mobilité durable.

AMBASSADEUR.RICE.S
DE LA
MOBILITÉ

Pour la ville de Villejuif

- Des ambassadeurs « bêta testeurs » pour un service de vélos en **libre-service interne à la collectivité**.
- **15 ambassadeurs usagers réguliers du vélo** dans chaque service de la collectivité.





2) Un premier challenge vélo interservices
pour **le Conseil Départemental du 93**



seine · saint · denis

LE DÉPARTEMENT

RETEX Challenge inter-Directions au CD93 *« Et si on venait au boulot autrement ? »*

Organisé dans le cadre la Semaine de la Mobilité 2023

Par la Direction de la Voirie et des Déplacements

Contact : phexie@seinesaintdenis.fr

Présentation du Challenge inter-Directions

Inspiration : Défi de mobilité organisé dans le Grand Est
(principe, règlement, tableaux de comptage, etc.)



<https://defi-jyvais.fr/>

Objectif : motiver à l'action à travers une compétition joviale en interne

- Défi en équipe (min. 3 personnes), contre les autres équipes
- Avec des prix à la clé

Chiffres clés - 1ere édition du Challenge

- Durée : du lundi 18 au ven. 22 septembre 2023
- 19 équipes inscrites, ~ 200 participant.e.s
- 11 Directions différentes
- Kilométrage cumulé de 20 000 km



20 A-R Lille- Marseille



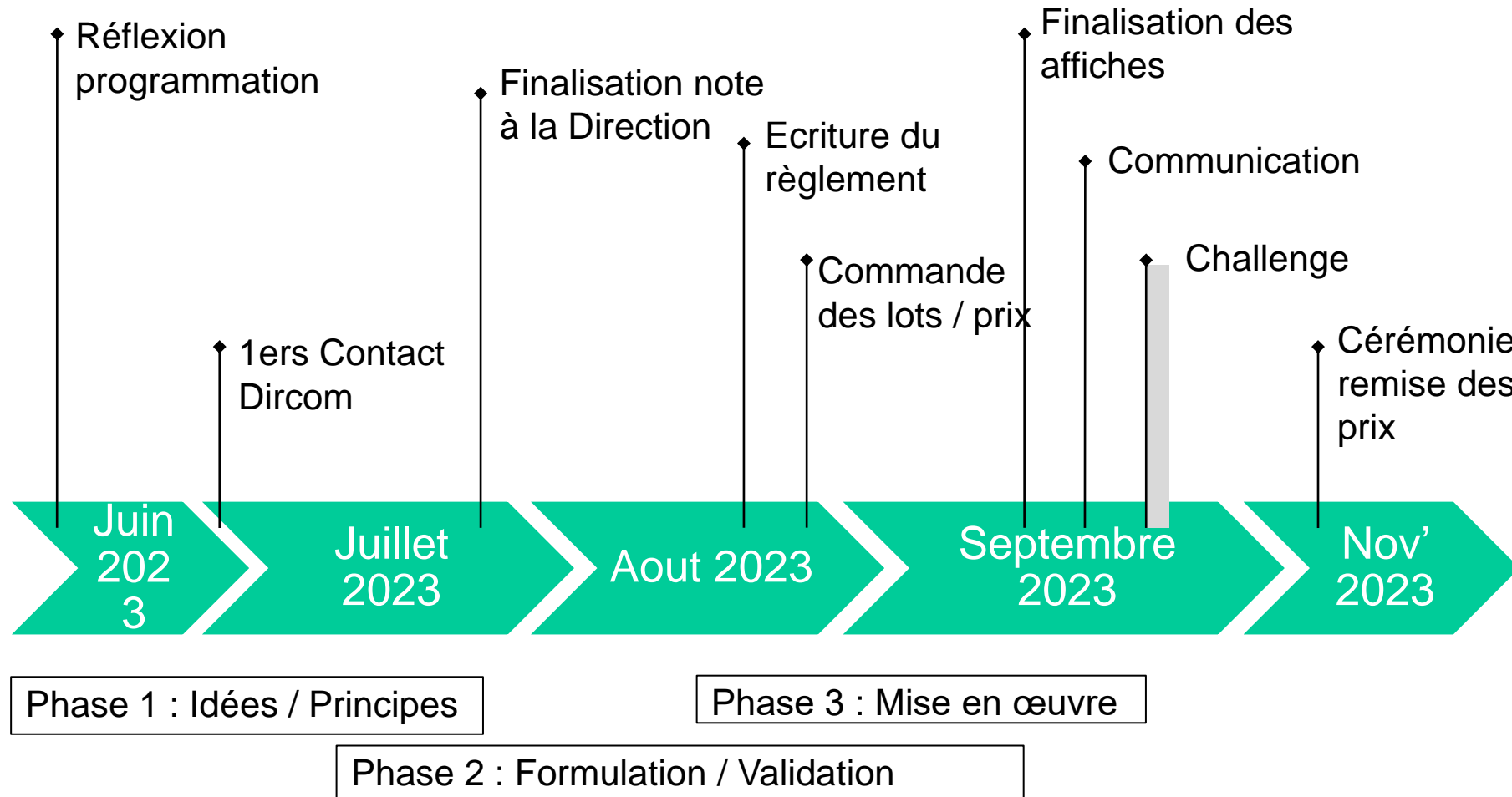
1 A-R Paris-Pékin

- L'équivalent de 4,2 t CO₂eq. économisés
par rapport à une distance parcourue en voiture seul.e



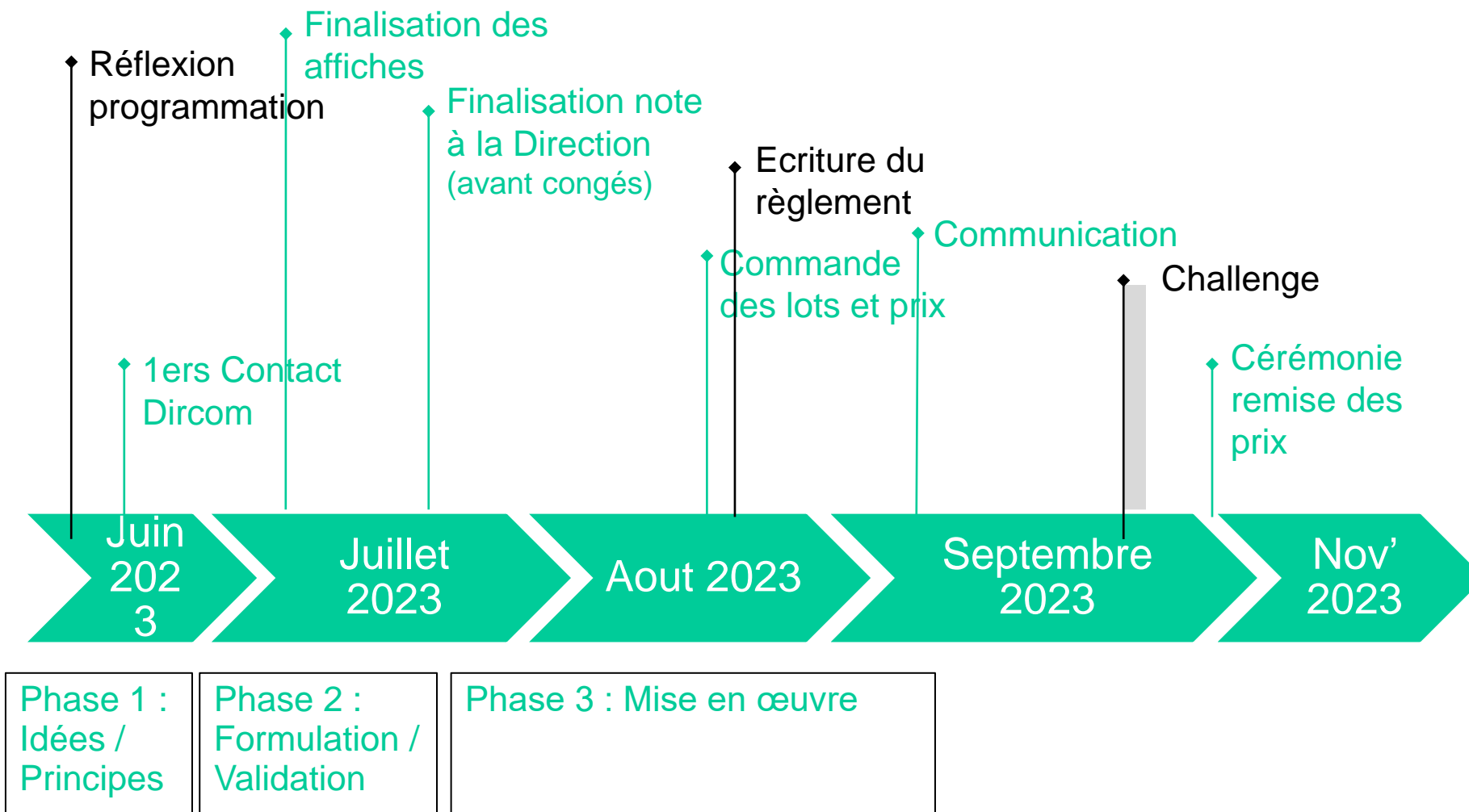
2,4 vols Paris - New-York

Calendrier de mise en œuvre





Calendrier idéal de mise en œuvre



Moyens de communication

- Affiches A2 collées dans les locaux (DirCom)
- Article sur l'intranet (DirCom)
- Mail envoyé à tous les agent.e.s (validation DGA puis DINSI)

Identifier les bons interlocuteurs et les modalités de diffusion en amont !



SEMAINE DE LA MOBILITÉ

Du 18 au 22 Septembre 2023

Et si on venait au boulot autrement ?

Challenge inter-Directions/Services
en faveur des mobilités durables*



• info et inscription par mail à mobilite-durable@seinesaintdenis.fr

• 1 équipe maximum par service et lieu de travail, 1 référent.e par équipe

• Des cadeaux à gagner pour les équipes victorieuses !

*Tous les modes de transports alternatifs à la voiture en solo sont retenus (covoiturage, multimodal, vélo, marche, ...)

Points de vigilance / 5 Clés du succès

1. S'y prendre à l'avance
 - Y réfléchir dès le mois de Mai
 - Valider les éléments avant les vacances d'été
 - Prendre en compte la remise des prix (budget café, présence élu.e)
 - /!\ lots et cadeaux « hors marché » pour les collectivités
2. Communiquer au bon moment (2 à 3 semaines avant l'évènement), et varier les canaux d'informations
3. Être clair sur l'objet du défi « *Et si on venait au boulot autrement ?* »
4. Avoir au moins 1 personne dédiée au challenge
5. C'est plus facile la 2^e fois !

Pour aller plus loin...

Amélioration du règlement :

- Bonus d'équipe pour chaque autosoliste « converti.e » pendant le Challenge
- Prendre en compte les déplacements loisirs (aller au médecin, déplacements le week-end) ?
- Mieux intégrer les équipes et horaires non conventionnels (éco-gardes, temps partiels, etc.)
- ...



Merci de votre attention !

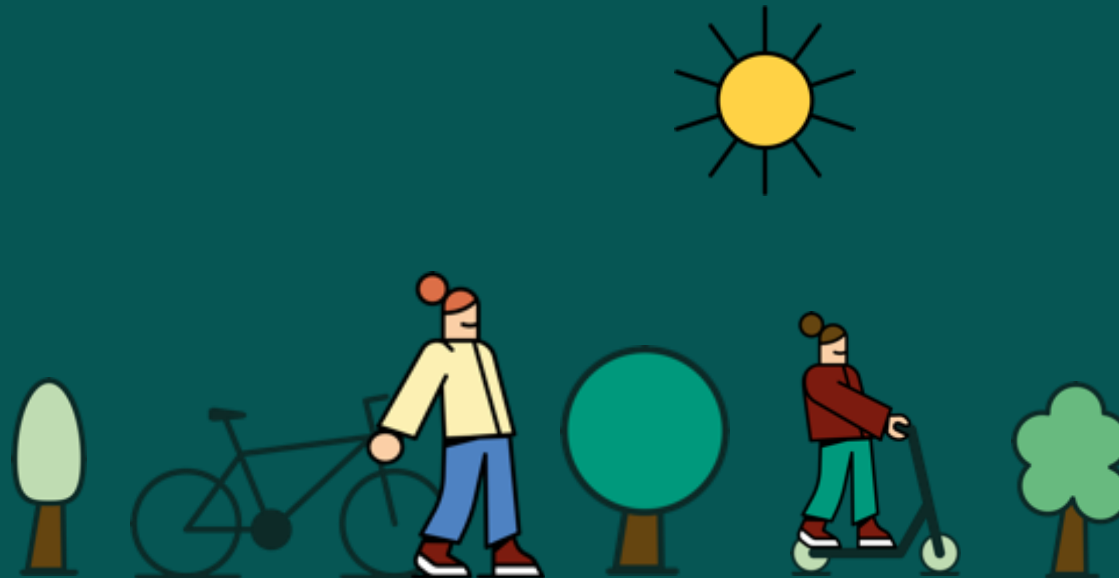


3) **Le CIM de SNCF Voyageurs** : une diversité de canaux et d'espaces de promotion du vélo au travail

LA DÉMARCHE PRO-VÉLO DU Centre d'Ingénierie du Matériel (CIM)



1. Nos outils de communication
2. Nos actions pour créer du lien



Ingénierie du Matériel



01.



Nos outils de communication



Ingénierie du Matériel



1. Nos outils de communication

INFORMER
ET VALORISER

CIM

Comptes rendus CODIR

Points 5 min managers

Newsletters

Écrans dynamiques

Guide vélo aux nouveaux arrivants



MOTIVER
ET COCONSTRUIRE

CIM

Comité de pilotage RSE

 Écolocaux

Groupe SNCF

 Vélo

 La RSE Groupe

 Employeur Pro Vélo

ANIMER
ET FÉDÉRER

CIM

 Écolocaux

 Les dérailleurs du CIM

Évènements

1. Informer et valoriser

+ INFORMER

Expliquer les démarches à l'ensemble des collaborateurs

+ OBJECTIFS

Donner le sens d'une décision

Annoncer et valoriser une réussite

Conduire ou accompagner au changement

Déployer une action

+ EXEMPLE

CIM BRÈVE gérée par le service communication

- Mail à tous les agents
- Affichage sur écrans dynamiques
- Affichage papier sur tableaux d'informations



CIM BRÈVE
ÉCOGESTES

NUMÉRO 03 / 03 MARS 2023

KIT DE SÉCURITÉ POUR LES MOBILITÉS ACTIVES

Face à la répétition des accidents de trajet des agents se déplaçant à vélo ou trottinette, le CIM propose à ses agents de bénéficier d'un kit de sécurité.

Vélo-taiffeurs et/ou usager de la trottinette électrique ou mécanique, vous avez la possibilité de compléter votre équipement en choisissant, en fonction de vos besoins, jusqu'à 3 accessoires de protection parmi la sélection ci-dessous.

 Gilet réfléchissant avec zip	 Bandeau de visibilité	 Brassard de visibilité	 Bâton réfléchissant pour rayons
 Éclairage LED	 Casque	 Rétroviseur	 Écarteur de danger

Vous devrez alors vous engager à les porter lors de vos trajets domicile-travail

Si vous êtes intéressé, vous pouvez contacter **Léa TORRES**, Référente Vélo au CIM, qui vous remettra un **descriptif de la liste des équipements** pour indiquer votre choix, ainsi que l'**engagement de les porter à signer**

RÉFÉRENTE VÉLO
Léa TORRES - lea.torres@sncf.fr
06.25.88.08.48
Bureau 149 - 1^{er} étage Sirius

Publication CIM D Com
Léa TORRES
CIM BRÈVES ÉCOGESTES sur le NAC

 Ingénierie du Matériel 

1. Motiver et coconstruire

+ COCONSTRUIRE

Proposer et documenter les actions pour validation

COMITÉ DE DIRECTION

Présentation des actions RSE à déployer, échanges et validation

COMITÉ DE PILOTAGE RSE

Suivi du plan d'actions, de l'avancement des GT, des indicateurs

RÉFÉRENTS RSE

Communication sur les actions écocestes
Remontée d'informations aux agents
Avis sur les actions en cours

AGENTS

+ EXEMPLE

SharePoint CIM Écolocaux avec

- PowerPoint mensuels contenant l'avancement des actions
- Excel des plans d'actions mobilité durable, bâtiment, numérique responsable et gestion des déchets

The screenshot shows a SharePoint page for the 'CIM Ecolocaux Grp0365' group. The page title is 'La démarche RSE / écocestes au CIM'. The author is 'TORRES Lea (SNCF VOYAGEURS / DIRECTION DE L'INGENIERIE DU MATERIEL / CIM - IP RD SEF)'. The page content includes a paragraph about RSE (Responsabilité Sociétale des Entreprises) and a table titled 'LES BÉNÉFICIAIRES RSE / ÉCOGESTES DU CIM'. The table has columns for 'RSE', 'ÉCOGESTES', and 'BÉNÉFICIAIRES'. The page also features a navigation menu on the left with options like 'Accueil', 'Pages', 'Documents', 'Corbeille', and 'Modifier'.

1. Exemple du prêt de Vélo à Assistance Électrique

ACTION EN 2022

6 participants

Peu de communications

Faible taux de participation

ACTION EN 2023

INFORMER
ET VALORISER

Compte rendu **CODIR**
Points 5 min **managers**

Service com : Newsletter par mail

CIMBRÈVE
ÉCOGESTES

Service com : Écrans dynamiques

MOTIVER
ET COCONSTRUIRE

Communication des **référents** RSE
auprès des agents de leur pôle
via le compte rendu du COPIL et des
mails de relance

ANIMER
ET FÉDÉRER

Annonce de la **référente vélo**
via un post Viva Engage

Résultats : 32 candidatures pour 20 vélos

02.



Nos actions pour créer du lien



Ingénierie du Matériel



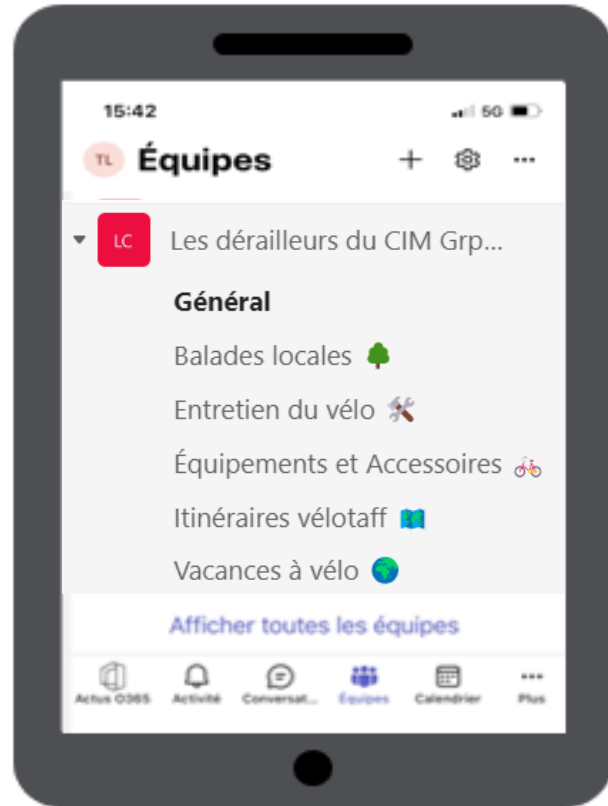
2. Des outils pour animer la communauté



Canal Teams « les dérailleurs du CIM » pour les cyclistes avec différentes thématiques



60 membres



Communauté Yammer CIM Écolocaux pour échanger sur la RSE



TORRES Lea (SNCF VOYAGEURS / DIRECTION DE L'ING...) Vu par 22

15 nov. 2023

Comment choisir son éclairage vélo ?

57 % des cyclistes qui roulent en ville de nuit sont mal éclairés*. Il est pourtant primordial de se rendre visible à vélo pour assurer sa propre sécurité, mais également pour protéger les autres usagers de la route.

Phare rouge à l'arrière Phare blanc ou jaune à l'avant

Un bon éclairage est essentiel pour bien voir et être vu. C'est pourquoi la FUB, en partenariat avec l'IUT génie électrique et informatique de l'université de Soissons, réalise chaq... afficher plus

Tests éclairages FUB | Fédération française des usagers de la bicyclette

Tests des éclairages avant et arrière Nom du produit Type Année Prix Prix

www.fub.fr

2. Des outils pour animer la communauté

+ Test d'un outil version bêta permettant l'organisation de challenges vélo

 geovelo entreprise



Challenge par équipes

Challenge test

L'objectif de ce challenge est de parcourir le plus de kilomètres possibles du 19 au 8 mars. C'est un challenge fictif afin de...

Terminé (19/02/2024 - 08/03/2024)

 16 membres actifs	 114 trajets effectués	 722 km de vélotaf	 157.2 kg CO2e économisés	
 1  V Vincent 	Vincent HOCHARD	CIM LE MANS	ETF	136 km
 2  A Adrien 	Adrien PERIER	CIM LE MANS	ETF	108 km
 3  M Metalleux à roulettes 	Boris Canu	CIM QUATRE MARES	THE	96,9 km

19 participants



Centre d'Ingénierie du Matériel

Entreprise 16 cyclistes

Accueil Challenges Les tops Stati

Challenge en cours Voir tout

Aucun challenge en cours

Top des cyclistes Voir tout

Vincent (267 km)

Carte Explorer Enregistrer Communautés Profil

Demain : organiser un challenge vélo site pour dynamiser la communauté

Se rattacher au futur challenge Groupe SNCF pour alimenter le sentiment d'appartenance

2. Des actions pour animer la communauté

ATELIERS D'AUTO-RÉPARATION

Intervention de l'association CYCLAMAINE pour effectuer les petites réparations

Apprentissage de l'auto-réparation

½ journée - 30 minutes par collaborateur

Bénéficiaires en 2023 : 15 cyclistes



ACTIVITÉS EN LIEN AVEC LA MOBILITÉ VÉLO

Petit-déjeuner, conférences...

Bénéficiaires : cyclistes à tous les agents



SAFETY DAYS EN 2024

4 ateliers obligatoires ; 1 burger quizz prévention sécurité vélo ; Vélo mystère avec défauts ;

Présentation d'EPI airbag moto-scooter, équipements de protection vélo & moto

½ journée – 3h par agent

Bénéficiaires : tous les agents de l'Ingénierie du Matériel (1800 personnes)



Merci



Contacts

Philippe CLÉMENT

Responsable d'Unité Conduite de l'innovation, Écomobilité, Expérience à bord, RSE, SEF

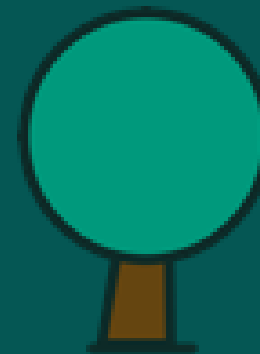
Expert du réseau SNCF SYNAPSES

philippe.clement@sncf.fr

Léa TORRES

Alternante RSE / Écogestes / Référente vélo

lea.torres@sncf.fr



Ingénierie du Matériel





Table ronde 1 – Les questions des participants !



Table ronde 2 - Applications numériques et retours d'expérience de l'animation d'une communauté



4) **GEOVELO**, retour sur « Mai à Vélo » et la solution Geovelo Entreprise !

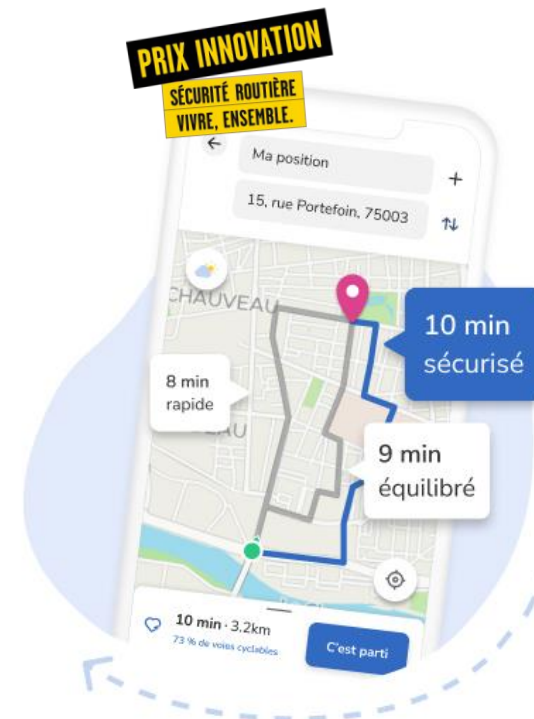
Geovelo, société à mission engagée pour le développement du vélo

Une mission

Développer la pratique du vélo pour accélérer la transition écologique dans la mobilité.

Trois solutions

- Geovelo, application citoyenne gratuite et sans pub (Prix Sécurité Routière)
- Cycling Insights, outil d'aide à la décision pour les collectivités
- Geovelo Entreprise, plateforme B2B dédiée à la mobilité vélo



2M

téléchargements

50 millions de kilomètres par an

Le Challenge Mai à vélo

Un challenge ouvert à tous qui invite villes, employeurs, écoles et associations à faire parcourir le plus grand nombre de kilomètres à vélo à leur communauté.

Un moyen concret pour faire passer les gens au vélo

“Le Challenge Mai à vélo a été l’occasion pour moi d’essayer de venir au travail à vélo, j’y ai pris goût, et je continuerai à le faire après l’événement !”

“Le seul problème du Challenge, c’est que ça donne très envie d’aller passer ses weekends à se balader à vélo...”

“Nous avons clairement vu un impact du Challenge dans le taux de remplissage du parking vélo de notre bâtiment.”

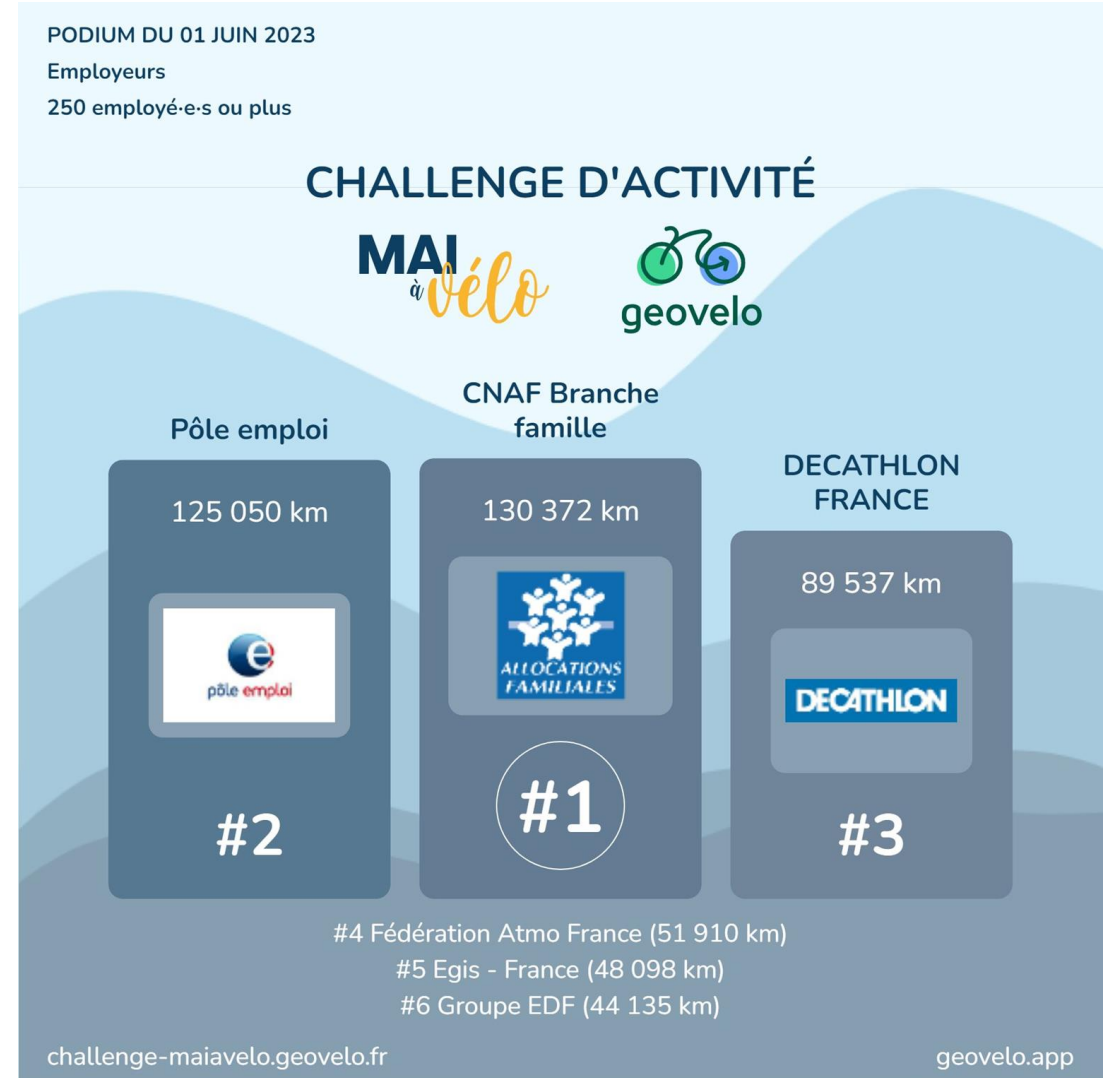
Le fonctionnement du Challenge

Côté employeur

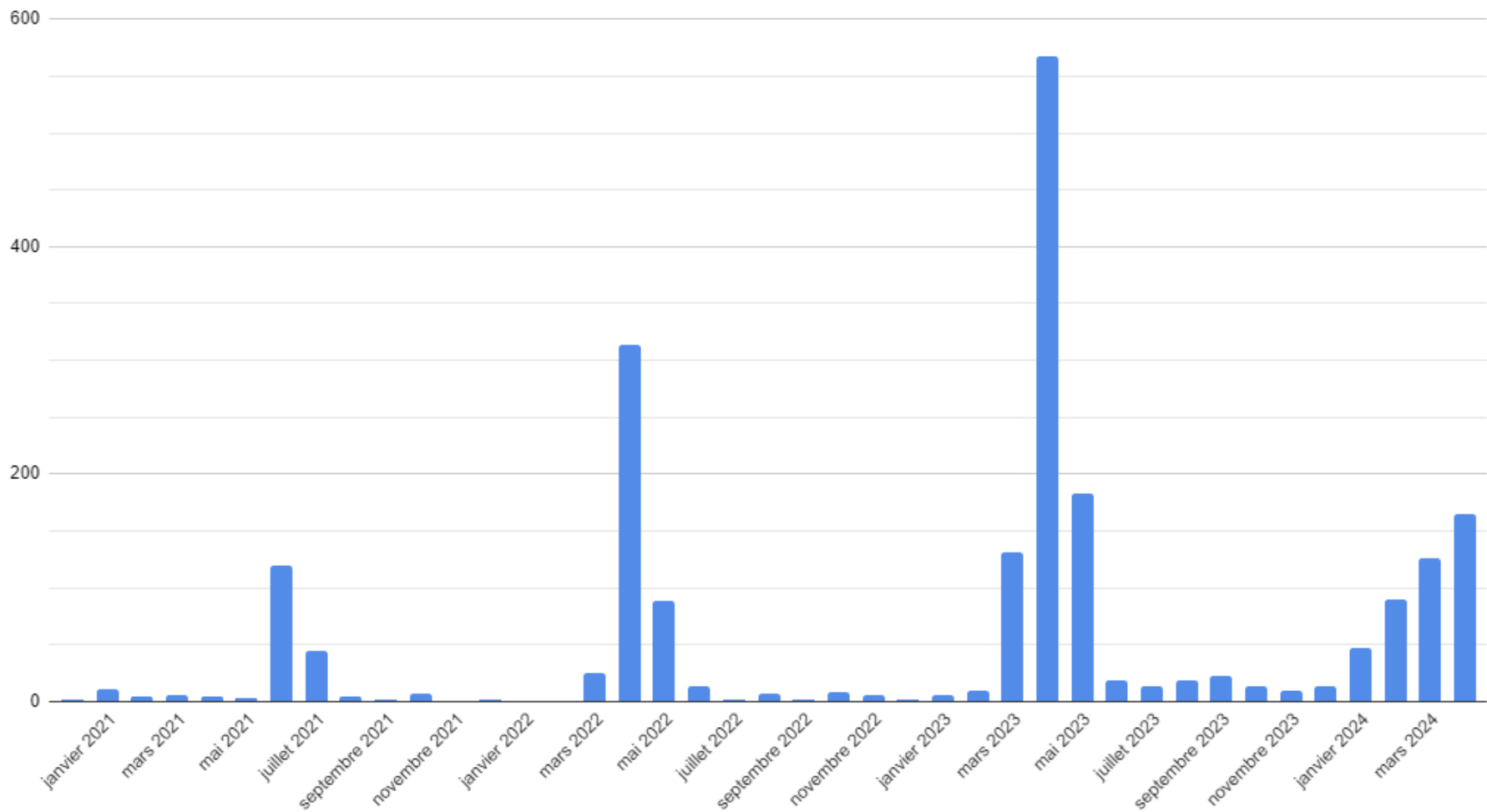
- Entièrement **gratuit et sans pub**.
- Inscription via une **plateforme web dédiée**.
- **Lien d'invitation** à communiquer à ses employés.
- **Classement en temps réel par taille**.

Côté salarié

- Entièrement **gratuit et sans pub**.
- Inscription dans l'**application Geovelo**.
- **Chaque kilomètre** parcouru à vélo alimente les compteurs de mon entreprise.
- **Classement individuel** au sein de l'entreprise.



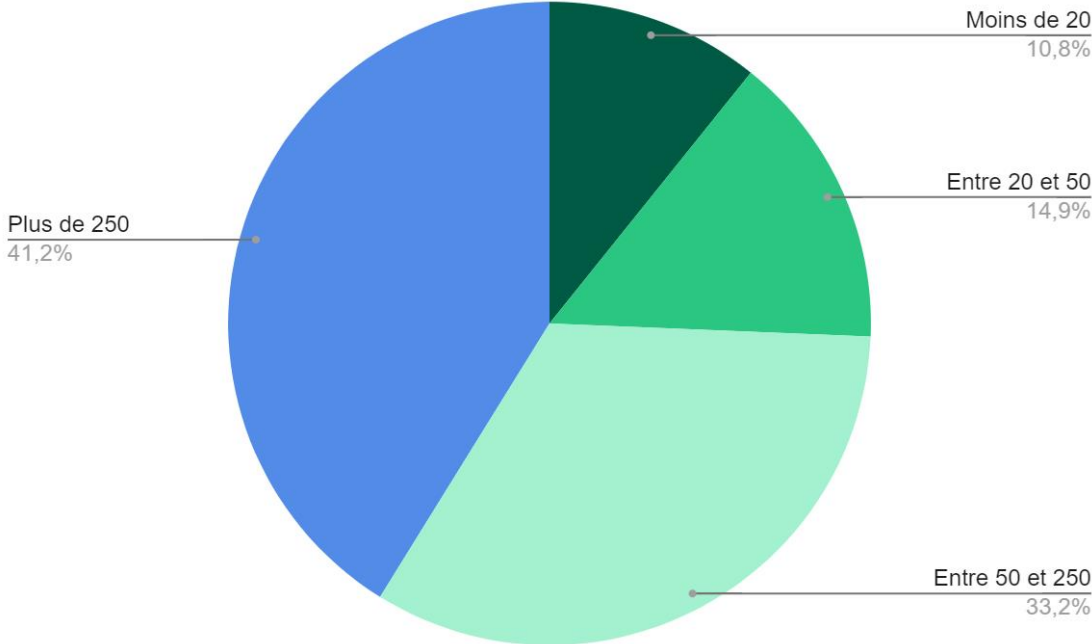
Un engouement croissant pour Mai à vélo et pour les challenges inter-salariés



Nombre d'entreprises créant leur communauté Geovelo par mois

35k salariés membres d'une communauté Geovelo

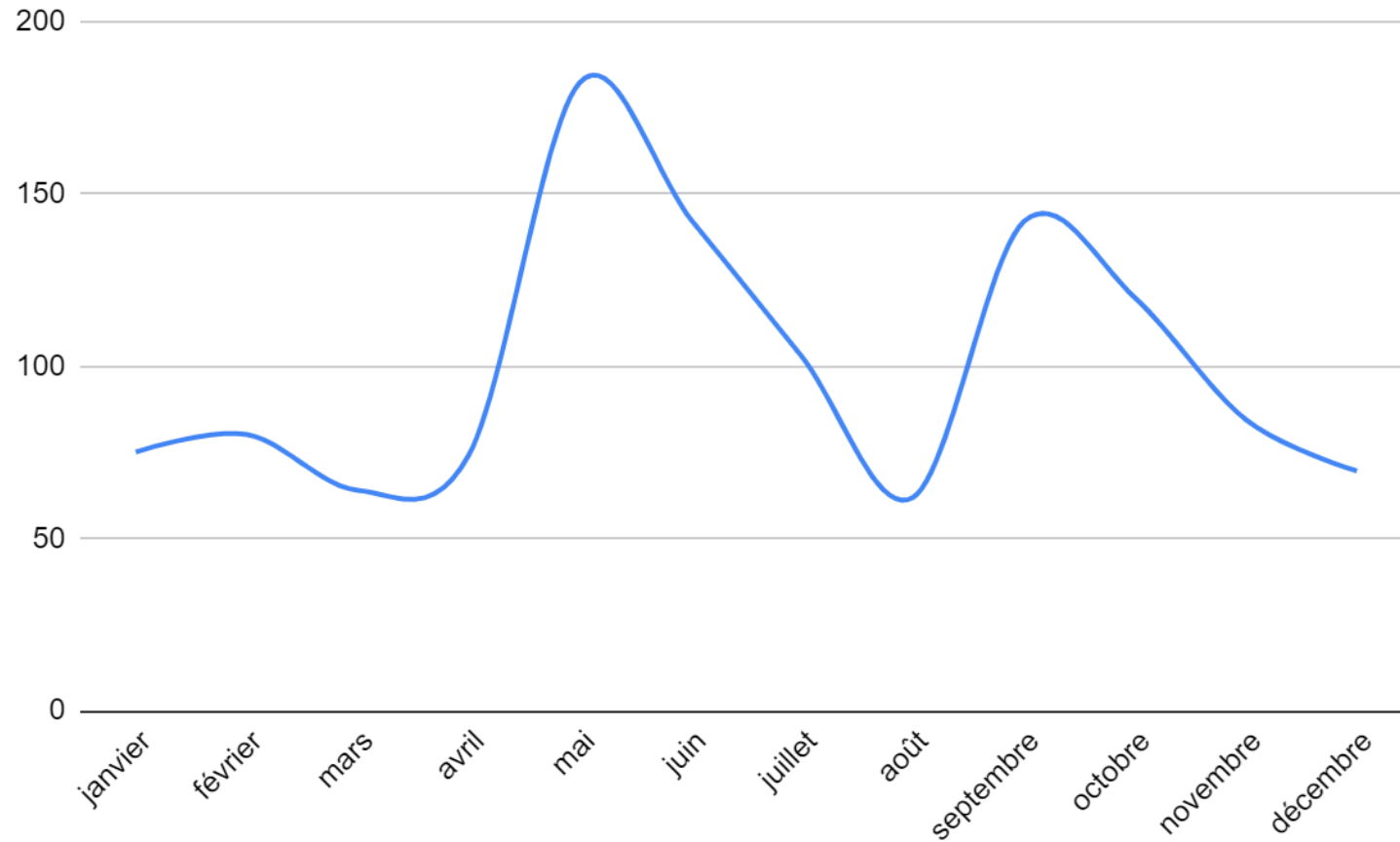
Répartition par taille d'entreprises (en nombre de salariés)



Quelques exemples d'employeurs actifs :



Un impact réel sur l'activité de vélotaf constatée par Geovelo



Evolution de l'activité vélotaf constatée par Geovelo au cours de l'année 2023

L'offre Geovelo Entreprise pour pérenniser l'engagement des salariés

1

Audit de la cyclabilité de l'entreprise

Analyse du site et des aménagements à proximité

3

Animations collectives et individuelles

1 500 entreprises accompagnées lors de Mai à vélo

5

Suivi des économies de CO2

Outil de suivi du report modal

2

Outils d'incitation au report modal

Onboarding personnalisé pour chaque collaborateur, plateforme de mise en relation

4

Plateforme de déclaration pour le FMD

2 000 attestations générées chaque mois

Une expérience de gamification poussée et personnalisée pour encourager la pratique

Quelques exemples d'animations possibles sur Geovelo Entreprise

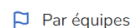
Type de compétition

Choisissez la concurrence entre salariés, entre équipes, ou fixez un objectif commun à atteindre avec toute votre entreprise.



Individuelle

Les collègues se challengent entre eux



Par équipes

Les équipes se challengent entre elles

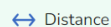


Toute l'entreprise

L'entreprise doit atteindre un objectif commun

Objectif de la compétition

Sélectionnez un objectif de distance, de jours de vélo à rouler ou de nombre de trajets domicile-travail.



Distance

Parcourir le plus de kilomètres à vélo



Jours

Rouler le plus grand nombre de jours

Top des cyclistes sur les 30 derniers jours ✨



Plus longue distance parcourue

Antoine LW

460 km



Plus de jours consécutifs pédalés

Alix

20 jours



Plus de trajets domicile-travail

Roue-doudou

26 trajets



Classement par sites

Classement individuel

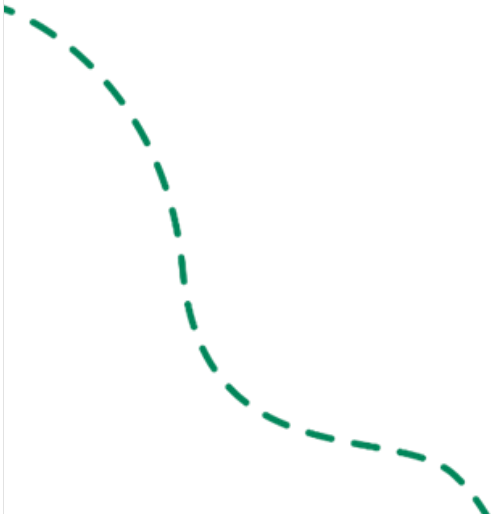
#	Pseudonyme	Nom	Site	Équipe	Distance
1	simon (Geovelo)	simon REAU	Tours	Carto	128 km
2	JR	Jean-Rémy ricordel	Paris	Sales	124 km
3	Antoine LW	Antoine Laporte Weywada	Paris	Marketing	121 km
4	Sam DB	Samuel Deschamps Berger	Tours	Carto	109 km
5	Antoine	Antoine Giret	Tours	Tech	107 km

#	Site	Participant-e-s	Moyenne / participant	Distance
1	Tours	17	116 km	1 966 km
2	Paris	7	145 km	1 015 km

Contact






Antoine Laporte Weywada

antoine.laporteweywada@geovelo.fr



Annexes

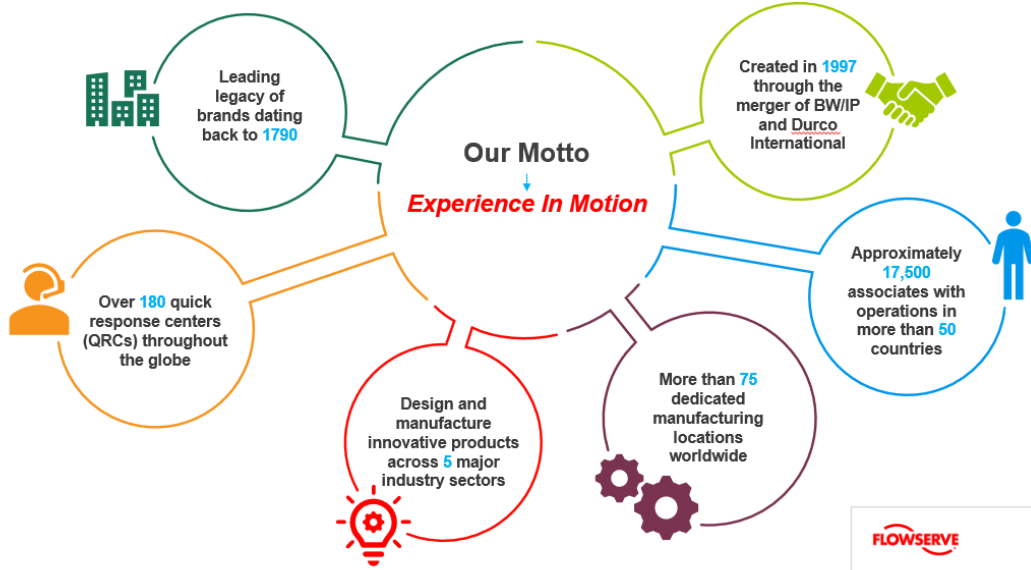
L'engagement RGPD de Geovelo

-  **Respect du RGPD**
Nous nous conformons pleinement au Règlement Général sur la Protection des Données (RGPD), garantissant ainsi la confidentialité de vos informations personnelles.
-  **Non à la revente de données**
Nous ne revendons pas vos données à des fins marketing. Vos informations restent sécurisées et confidentielles.
-  **Utilisation vertueuse des données**
Vos données, après pseudonymisation et agrégation, ne sont partagées qu'avec les acteurs responsables de l'amélioration des aménagements cyclables (collectivités, etc.), contribuant ainsi au développement de la pratique du vélo.
-  **Droits des utilisateurs**
Vous avez le plein contrôle de vos données. Vous pouvez accéder, corriger, ou supprimer vos informations à tout moment.
-  **Sécurité avant tout**
Nous prenons des mesures de sécurité pour protéger vos données, et tous les processus de traitement et de transfert sont faits sous contrôle de notre Délégué à la protection des données (DPO).



5) **Flowserve**, l'animation de sa communauté de vélotafeurs dans le temps!

Flowserve AT A GLANCE



COMPANY OVERVIEW

Flowserve is a world-leading manufacturer and aftermarket service provider of **comprehensive flow control systems**.

We develop and manufacture precision-engineered flow control equipment integral to the movement, control and protection of the flow of materials in our customers' critical processes. Operations are conducted through these **three** operating units:



Flowserve Pumps Division (FPD)

Provides custom, highly-engineered pumps, pre-configured industrial pumps, pump systems, mechanical seals, auxiliary systems and replacement parts and related services



Flow Control Division (FCD)

Provides engineered and industrial valves, control valves, actuators and controls and related services



Aftermarket Services & Solutions (AMSS)

Provides a variety of service offerings for our customers including seals, spare parts, service solutions, product life cycle solutions and other value-added services

GLOBAL REACH AND LOCAL PRESENCE

Flowserve people, processes and experience are keys to providing critical local support for customers in more than 50 countries. Flowserve has **180 quick response centers** and **75 manufacturing facilities** across the world.

- *Excludes non-consolidated Joint Venture operations
- World Headquarters
- ▲ Sales Offices
- Service Centers & Quick Response Centers
- Manufacturing Plants & Regional Operations Centers





Panneau d'affichage

Com' hebdo

INDICATEURS HEBDOMADAIRES

TRANSPARENCE DES PERFORMANCES :
Valoriser les résultats et les réalisations internes pour stimuler les performances.



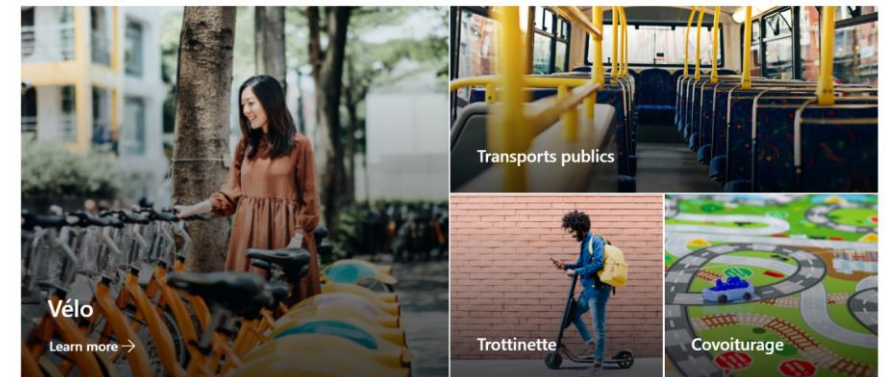
Mai à Vélo EMPLOYÉS

Un Mois de Mai respectueux de l'environnement chez Flowserve

Date	Événement
Jeudi 13 Avril	Journée Diagnostic Vélo Perso
Jeudi 4 Mai	Cohabitions sur la route Sensibilisation lors d'un atelier Safety Week & Défi collectif ! "Demain, je viens travailler autrement"
Jeudi 11 Mai	Journée Réparation & Diagnostic Vélo Perso
Jeudi 25 Mai	Randos Vélo & Atelier crevaillon

ET TOUT AU LONG DU MOIS DE MAI, LE CHALLENGE GÉOVÉLO !

Site Sharepoint en construction



Demain, je viens travailler à vélo - ASSURANCE
Caroline Chauvat & Naëge Sequin animent une information sur l'intérêt d'une assurance vélo à titre individuel
19/09/23 de 15h00 à 15h30 Salle Excellence ou par TEAMS

COVOITURAGE
Vous voulez covoiturer pour venir travailler mais, on s'avez pas avec qui ???
Un collègue, un salarié de GEXL, DURAN, CANON... habite peut-être près de chez vous ou sur votre trajet... Vos horaires correspondant peut-être avec ceux d'un voisin...
Tentez le court-voyage !!

A VELO / TROTINETTE SOUS LA PLUIE ???
Oui, c'est possible !!
Quand certains chantent sous la pluie, d'autres pédalent sous la pluie !

BONUS VELO
Il est encore temps de profiter des aides d'Etat à l'achat d'un vélo !

SECURITE - VOIR ET ETRE VU
L'un de ces cyclistes est mal équipé. Le verrez vous ?
Ne soyez pas un cycliste fantôme !
Voici pourquoi vous devez briller : 1/3 des accidents ont lieu aux heures de pointe quand il fait sombre. La moitié des refus de priorité aux cyclistes ont lieu quand il fait sombre.



Rôles

Angus	Emilie
Vélotafeurs au quotidien	
Organisation et animation des évènements	
Cycliste expert	Vélotafeuse en herbe depuis 1 an
Conseil technique vélo	Conseils divers hors vélo
	Gestion projet
	Communication
	Administration
	Relations extérieures





Table ronde 2 – Les questions des participants !



Temps 3 – Employeurs Pro-Vélo : Et vous, comment animez-vous votre communauté ?



La parole aux participants !

■ **Sujet :**

Avez-vous mené une action/mis en place des outils pour faire vivre votre communauté dont vous souhaiteriez témoigner ?

Organisation
d'activités
régulières

Permanences

Challenges

Covélotaf

Ambassadeurs

Coaching
itinéraire

Groupe
Teams/whats
app

Application
en ligne

Outils

Levez la main sur Zoom et nous activerons votre micro !





Autorité de la concurrence – Alexandre, référent vélo

- Logiciel de tchat en interne / Slack avec un canal dédié à la communauté vélo.
- Session réparation pour bénéficier des réparations. Beaucoup plus de cyclistes sont apparus



Merci pour votre participation !

labelemployeurprovelo@fub.fr