



# DIAGNOSTIC ET PILOTAGE D' ACTIONS EN FAVEUR DU VÉLO AU TRAVAIL - L'EXEMPLE DE STMICROELECTRONICS TOURS

## / CONTEXTE

STMicroelectronics	
Nombre d'agents sur le site	1 400 salariés sur 5 équipes, dont 900 en journée
Commune d'implantation du site	Tours
Part des déplacements à vélo sur les trajets domicile-travail	8,3 % sur le personnel présent en horaires de journée (2023) Objectif fixé à 15 % pour 2027

De longue date, le site de Tours de l'entreprise STMicroelectronics mène une politique volontariste sur les alternatives à la voiture individuelle et la promotion des mobilités durables et actives au travail, à travers un **Plan De Mobilité employeur (PDMe)**. Ce plan est venu s'enrichir de la boîte à outils du label Employeur Pro-Vélo et de l'appui financier du programme Objectif Employeur Pro-Vélo (OEPV), avec des conséquences très concrètes sur le développement de la politique pro-vélo.

Dans le cadre de cette fiche retour d'expérience, nous reviendrons sur les forces de l'organisation de STMicroelectronics et sur la plus-value d'une approche « Employeur Pro-Vélo » pour enrichir et catalyser l'action initiée dans le cadre d'un PDMe.

## / UN COMITÉ DE PILOTAGE MOTEUR POUR DÉFINIR ET DÉPLOYER LA STRATÉGIE PRO-VÉLO DU SITE

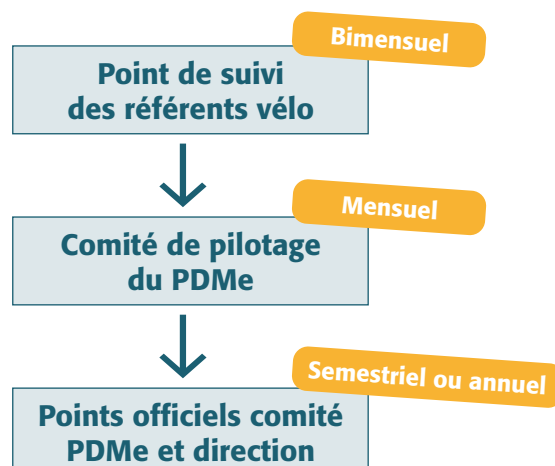
Le PDMe était initialement piloté par un groupe de travail composé de la responsable PDM, ainsi que des référents EHS (Environnement, Hygiène et Sécurité) et Développement Durable du site. Progressivement, sous l'impulsion du programme OEPV, l'axe vélo s'est doté d'un **comité de pilotage** dont l'objectif était la labellisation, ce comité accueillant désormais un référent vélo (Tom Pollak) et un animateur label Employeur Pro-Vélo (Romain Brice) qui ont impulsé les actions spécifiques liées au vélo et travaillé activement à leur mise en œuvre.

Le rôle de ce comité de pilotage, qui a perduré après la labellisation, est déterminant pour valider les choix stratégiques et préparer les demandes budgétaires qui seront soumises à la direction. Il permet également de **piocher et mutualiser des ressources sur différents postes** : budget RH, budget environnement, etc.

Romain et Tom, **animateur et référent vélo**, se réunissent quant à eux toutes les 2 semaines pour échanger brièvement sur les actions à mettre en œuvre et les nouvelles perspectives liées au vélo. Tous deux sont mandatés

pendant de 2 ans par le directeur du site. Ces rôles sont assumés par **deux cyclistes du quotidien volontaires**, avec accord des managers.

Le plan d'action Employeur Pro-Vélo a été intégré dans la politique du site et est à ce titre suivi régulièrement par la direction.



## / UN DIAGNOSTIC TRIENNAL ET DES OBJECTIFS DE PART MODALE AMBITIEUX

Pour orienter au mieux les travaux du comité de pilotage du PDMe, STMicroelectronics a mandaté un prestataire extérieur (Ekodev) pour réaliser un diagnostic mobilité. Ce diagnostic a vocation à être actualisé tous les 3 ans et est financé sur le budget « environnement » du site.

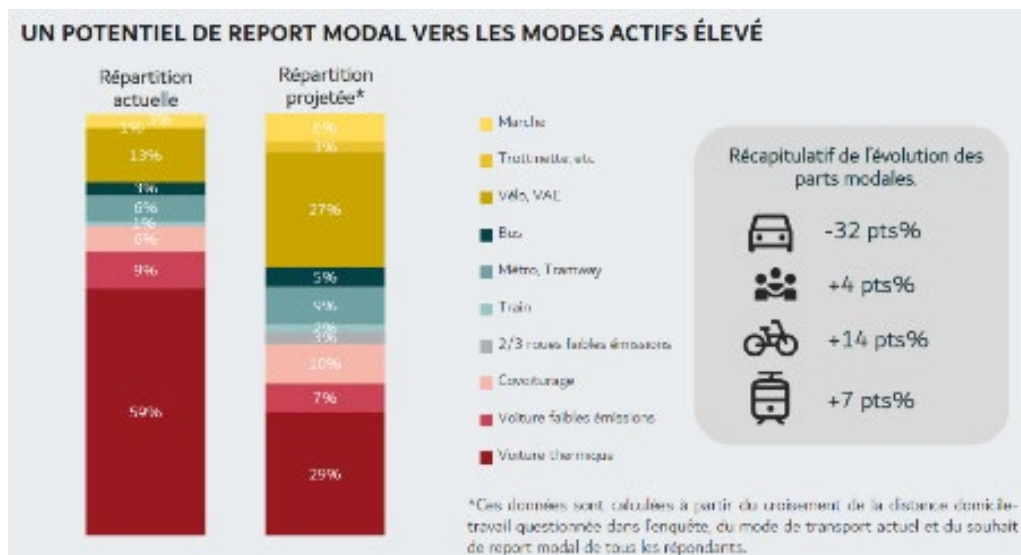
Ce diagnostic, volontairement non limité à la mobilité à vélo, est assis sur 3 axes :

- Une enquête auprès des salariés ;
- Une étude de géolocalisation ;
- Une étude d'accessibilité.

Il a apporté des enseignements importants.

L'enquête, qui a mobilisé un échantillon notable de 620 salariés (42 % des effectifs du site) entre mars et avril 2023, a permis d'adresser plusieurs constats, précieux pour la suite :

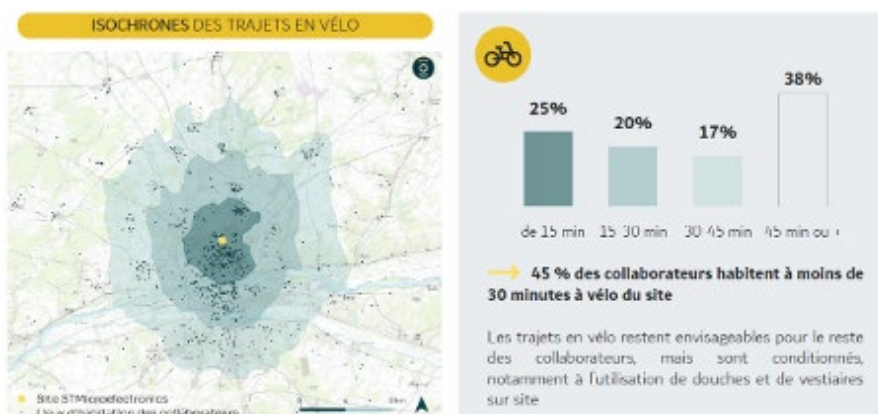
- Si la part modale de la voiture est majoritaire (68 %), elle diminue sensiblement pour les trajets inférieurs à 10km (seulement 44 %).
- Une part notable d'automobilistes sont insatisfaits par leur mode de déplacement (17 %) en raison des coûts multiples (achat, entretien, assurance, etc.) et de l'impact sur l'environnement.
- L'enquête a enfin permis d'analyser le **potentiel de report modal** vers les modes actifs. En s'appuyant sur trois critères clés (les distances domicile-travail, le mode de transport actuel, et les souhaits exprimés par les salariés de changer de mode à l'avenir), Ekodev estime que **le nombre des salariés qui se déplacent à vélo pourrait doubler**.

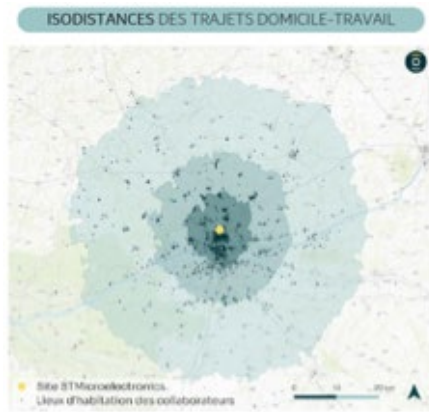


Répartition modale projetée pour les salariés de STMicroelectronics Tours (Source : Ekodev, 2023)

L'étude de géolocalisation des salariés à quant à elle permis de mettre en évidence que :

- 40 % des salariés résident à moins de 10km de leur lieu de travail ;
- 45 % à moins de 30 minutes à vélo du site.



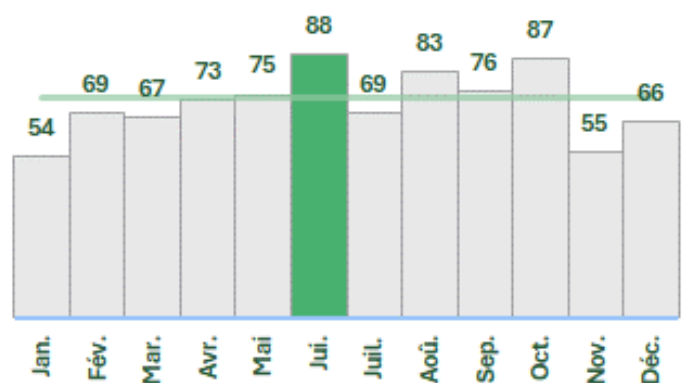


Géolocalisation des salariés et isochrones en lien avec l'accessibilité à vélo (Source : Ekodev, 2023)

L'évolution des modes de transport entraînerait des conséquences importantes sur le bilan carbone de l'entreprise, avec -31 % d'émissions de gaz à effet de serre sur la répartition des modes de transport projetée.

En parallèle du travail d'Ekodev, les équipes de STM Microelectronics ont réalisé en interne des comptages réguliers des vélos stationnés sur le site, une cinquantaine sur l'année, pour mesurer la part modale du vélo. Ainsi, les chiffres de 2023 montrent qu'en moyenne 8,3 % des salariés viennent à vélo (sur l'effectif des horaires de journée).

À terme, le site ambitionne d'installer un système de comptage automatique afin de disposer de chiffres plus précis pour accompagner la politique du PDM.



Comptages des vélos présents sur le parking tout au long de l'année 2023. (Source : STM Microelectronics Tours, 2024)

## / UN BUDGET ET DES MOYENS FINANCIÉS DÉDIÉS POUR PORTER LES ACTIONS PRO-VÉLO

En s'appuyant sur les résultats issus du diagnostic et le cahier des charges du label Employeur Pro-Vélo : le comité de pilotage OEPV de STM Microelectronics a pu bâtir un plan d'action et des projections budgétaires jusqu'en 2027. Cette planification pluriannuelle permet d'anticiper la hausse de la pratique et l'installation progressive de stationnements vélos chaque année, avec un dimensionnement du parc de stationnement d'une capacité croissante pour accompagner l'évolution de la part modale vers les 15 % projetés pour 2027. Une réflexion analogue est menée pour la hausse du nombre de vélos qui seront réparés.

« On ambitionne un parc de stationnement qui réponde aux normes de qualité d'OEPV, couvert, sécurisé et qui puisse accueillir à terme 130 % du nombre d'utilisateurs projetés pour répondre aux périodes de pic de la pratique du vélo soit 200 stationnements. » - Tom Pollak, référent vélo.

Le budget de la politique vélo de STM Microelectronics repose par ailleurs sur trois principaux postes :

- Animations,
- Services,
- Infrastructures.

Chacune des 37 actions du plan d'action pro-velo est attribuée et planifiée (par exemple le calcul de la part modale est actualisé une fois par semestre). D'ici à 2027, le budget provisionné prévoit des aménagements importants sur le parking vélo avec la couverture complète et l'extension du parking comme principaux postes de dépense. Ce budget a connu une croissance très importante à partir de 2022, comme en témoignent les répartitions dans le schéma ci-dessous, pour accompagner la mise en place des entretiens vélo biannuels et la mise aux normes d'une partie du parking.



Evolution des budgets entre 2022 et 2024 (Source : STM Microelectronics Tours)

## / LES RÉUSSITES ET SOUHAITS D'AMÉLIORATION

Parmi les réussites des actions initiées par STMicroelectronics, on peut notamment citer l'envergure et les fortes ambitions sur la réparation et l'entretien des vélos, avec **130 vélos réparés en 2023**. Cet entretien de vélos sur site employeur s'accompagne de la fourniture d'équipements de sécurité (notamment des kits d'éclairage de qualité. Cette démarche, qui **contribue à améliorer la sécurité des employés** lors de leurs trajets, fait maintenant partie intégrante de PDMe dont peuvent bénéficier tous les employés à condition de s'engager à utiliser un moyen de transport durable au moins 2 jours par semaine.

Une autre réussite réside dans la journée de la bicyclette organisée depuis 2022 qui c'est elle qui a permis d'initier la démarche d'entretien des vélos avec notre prestataire local, et chaque année maintenant cette journée est un concentré d'événements vélo, ateliers de réparation, marquage Bicycode, et mais aussi du « **Co-vélotaf** » où les employés font le trajet domicile travail à vélo ensemble et sont accueilli avec un petit-déjeuner à leur arrivée sur le site.

Enfin, la politique pro-vélo permet d'obtenir des **avancées concrètes en termes de quantité et de qualité de stationnement**, d'autant que leur implantation est planifiée dans le plan d'action trisannuel.



## / CONTACT



Tom Pollak et Romain Brice

Référent vélo et Animateur label Employeur Pro-Vélo de STMicroelectronics Tours



tom.pollak@st.com / romain.brice@st.com