




# DELIA TECHNOLOGIES : BÂTIR UNE POLITIQUE PRO-VÉLO AU SEIN D'UNE PME, C'EST POSSIBLE !

## / CONTEXTE - UNE ENTREPRISE À MISSION, ENGAGÉE SUR LES MOBILITÉS ALTERNATIVES À LA VOITURE INDIVIDUELLE

Delia Technologies	
Nombre d'agents sur le site	35 salariés en moyenne
Commune d'implantation du site	Nantes
Part des déplacements à vélo sur les trajets domicile-travail	40 % (2023), 45 % (2024)

Entreprise à mission dans le secteur du digital, Delia Technologies poursuit une action ambitieuse pour promouvoir la qualité au travail de ses salariés et **réduire son empreinte carbone**. Ces engagements sociaux et environnementaux sont au cœur de son engagement en faveur du vélo au travail et de son inscription dans la labellisation « Employeur Pro-Vélo ». Le label est dès lors pensé comme une aide et une boîte à outil.

Labellisé Employeur Pro-Vélo niveau argent en février 2024 pour son site de Nantes, la PME mène une politique volontariste pour inciter un nombre grandissant de salariés à utiliser la solution vélo, aussi bien sur les trajets professionnels que pour les trajets domicile-travail sur ses sites de Rennes et Nantes.

Le site employeur de Delia est situé dans un lieu qui accueille plusieurs autres entreprises de petite taille et offre un climat propice au partage d'expériences sur le vélo.

Dans le cadre de cette fiche retour d'expérience, nous revenons sur les clés du succès de la politique vélo de Delia Technologies. Nous reviendrons notamment sur **l'inventivité des salariés** pour mener des actions en interne, la mise en place d'un **budget maîtrisé, d'un dialogue continu** et l'émulation entre les équipes pour faire évoluer les comportements de mobilité. L'ambition de ce document est de donner des clés de lecture et **des bonnes pratiques à d'autres PME** pour mettre en place des actions à leur échelle.

## / UN BINÔME VÉLO SOUTENU ACTIVEMENT PAR LEUR DIRECTION

C'est une des clés du succès de Delia Technologies : positionner un binôme vélo avec un référent vélo (William), usager régulier et animateur auprès des autres salariés, et Julia, alternante au sein de Delia, qui l'appuie sur les tâches de communication, notamment pendant la période de « Mai à vélo ». William est par ailleurs adhérent d'une association locale membre de la FUB, investie dans la promotion du vélo au quotidien (Place au Vélo Nantes). Le duo bénéficie d'un **soutien clé de la direction générale et des ressources humaines** notamment pour débloquer des financements et accompagner au mieux les salariés.

En termes de temps investi, les équipes de Delia estiment que leur investissement sur le pilotage de la stratégie vélo représente, au niveau du binôme, **l'équivalent de 10 jours/h sur une année, soit environ 0,05 ETP**. Cette stratégie vélo se décline en une dizaine d'actions thématiques et un travail de suivi et de mise à jour d'enquêtes et d'indicateurs. Le binôme est appuyé ponctuellement par d'autres salariés motivés pour la mise en œuvre des actions, ce qui témoigne de l'existence d'un collectif autour du sujet vélo. Le plan d'action est par ailleurs matérialisé et suivi par l'ensemble de l'équipe via l'application Notion. Chaque action est matérialisée par une page Notion présentant les détails de celle-ci (porteur, participants, avancées, points importants, etc.).

## / UNE ASSOCIATION FORTE DES SALARIÉS DANS LA DÉMARCHE ET LA MISE EN ŒUVRE DES ACTIONS

C'est une des grandes forces de la stratégie vélo de Delia : associer ses salariés et mener un grand nombre d'actions en interne, à partir d'outils façonnés par les équipes ou même les propres vélos des salariés.

Le référent vélo propose deux fois par an **une enquête sur les pratiques de mobilité des salariés, avec une attention forte sur l'usage du vélo**. En 2023, 85 % des salariés ont répondu à l'enquête, ce qui souligne la forte représentativité et la prise en compte des besoins des usagers, qui sont sollicités pour proposer des idées. Le référent vélo regarde ce qui pourrait bloquer la pratique du vélo (absence d'arceaux, douches chez les clients, etc.). Avec 14 questions courtes, ce questionnaire est également utile au calcul de la part modale de l'entreprise.

## / LE DYNAMISME DE LA COMMUNICATION ET DE L'ANIMATION DE LA COMMUNAUTÉ INTERNE

La **communication interne** sur le sujet vélo permet de dynamiser la communauté de salariés intéressée par le sujet.

Elle repose principalement sur :

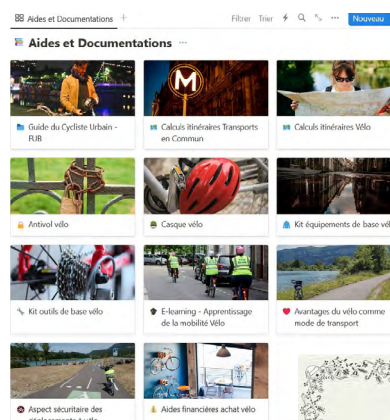
- **La mise en place de ressources et de documents** sur l'application Notion, avec des éléments relatifs à la prévention contre le vol, l'achat d'équipements, la sécurité à vélo, les aides,... comme détaillé dans l'image ci-contre. Ce portfolio facilite la mise à jour et l'enrichissement continu de cet espace de sensibilisation.

- **La transmission à des temporalités clés de messages de communication sur le vélo par mail** (sécurité à vélo, bienfaits, services et aides internes à disposition des salariés). Les nouveaux salariés sont par ailleurs destinataires d'un mail spécifique pour leur présenter la politique de Delia en termes de mobilités et les avantages auxquels ils ont droit.

- **Un canal Slack lié à la mobilité durable et la pratique du vélo** a été mis en place (commun aux sites de Nantes et Rennes). Il permet des communications instantanées entre la trentaine de membres pour des actualités et conseils, mais également de permettre au référent vélo de relayer des rappels sur les déclarations trimestrielles pour les demandes d'indemnités kilométriques des déplacements professionnels à vélo, etc.

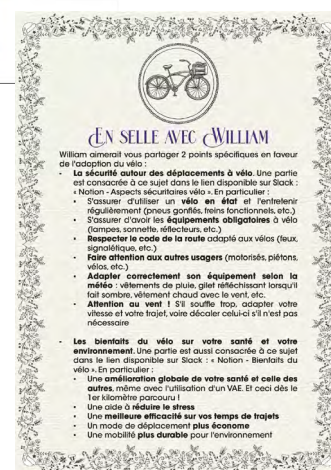
- **Des communications ludiques** comme celle réalisée dans le cadre d'un « calendrier de l'avent » pour Noël 2023. Chaque année, le responsable communication met en place un calendrier de l'avent avec des sujets différents chaque jour à dévoiler (FAQ, infos diverses, ateliers à l'agence, recettes de cuisine, etc.). En 2023, le référent vélo a profité de cette opportunité à laquelle de nombreux collaborateurs participent afin de re-communiquer et partager quelques avantages et bonnes pratiques liés à la pratique du vélo.

Autre démarche clé pour associer et impliquer les salariés : **l'essai collaboratif de vélos à assistance électrique (VAE)**, avec l'appui de 3 salariés qui mettent à disposition leurs vélos personnels. Organisé sur 2 jours au printemps 2023, l'ambition de Delia était de permettre à des salariés d'essayer ces VAE, notamment pour celles et ceux qui ne les avaient jamais testés. Les vélos sont présentés par leurs propriétaires, avec leurs caractéristiques, les spécificités d'usage et un propos tourné autour du vélo comme alternative à la voiture, avec les contraintes moindres liées au VAE (distances plus longues, confort amélioré, etc.). Une dizaine de personnes ont pu les tester et au moins une personne a acheté un VAE dans la foulée de cet événement. Ces tests de vélo ont été organisés quelques jours en amont d'un événement convivial d'équipe (sortie à vélo), ce qui a également permis d'inciter plusieurs salariés de s'abonner au système de location de vélo en libre-service.



Interface de « sensibilisation et ressources sur le vélo » sur l'application Notion

Extrait du calendrier de l'avent 2023 de Delia Technologies



- **Pour animer la communauté, les équipes de Delia utilisent également des applications sportives et de géolocalisation, comme STRAVA ou GEOVELO**, qui sont utilisées pour partager des itinéraires et suivre les kilomètres des uns et des autres, dans le cadre de Mai à vélo.

- Enfin, les équipes se retrouvent **en présentiel lors d'un temps convivial** organisé dans le cadre de Mai à vélo afin de renforcer le « team-building ». En 2023, ce fut une sortie de 30 km organisée un samedi.

## / UN BUDGET MAITRISÉ, INSCRIT DANS LA STRATÉGIE RSE DE DELIA TECHNOLOGIES

En 2023, c'est un budget de 1196 euros qui a été consacré aux événements, actions de réparation et achat de matériel pour la trentaine de salariés de Delia Technologies sur le site de Rennes. Le budget total atteindrait 4517 euros en intégrant l'indemnité kilométrique vélo (IKV), ce qui semble très raisonnable et maîtrisé si l'on ramène ce chiffre à la part modale.

Ainsi, Delia Technologies dépenserait en moyenne 300 euros par an pour chaque usager régulier du vélo, dans le cadre de son budget RSE. Cette somme pourrait être amenée à évoluer dans le futur en fonction des besoins des salariés, mais à un niveau raisonnable pour l'employeur.

Plusieurs facteurs expliquent la maîtrise des coûts de la politique vélo par les équipes de Delia.

- **Les salariés internalisent un grand nombre d'action d'accompagnement** : événement, essai de vélo, ressources e-learning sur l'apprentissage et la sécurité à vélo diffusées à partir de contenus FUB, etc.
- **Le FMD est attribué en échange de preuves d'achat et en fonction du nombre de kms parcourus à vélo**, selon le système de de l'IKV (0,2 euros km/an). Ils bénéficient également d'un forfait pour l'achat de matériel à hauteur de 50 % (équipement, outil, réparation) dans le cadre du FMD, dans la limite de 200 euros pour le matériel et 700 euros pour le total du FMD. Dans les faits, l'utilisation

de ces preuves permet de modérer les coûts pour l'employeur et d'accompagner la progression de la pratique. Par ailleurs, une majorité de salariés privilégient le remboursement sur les transports en commun, et seulement une dizaine de salariés bénéficient du remboursement sur l'indemnité kilométrique et l'achat de matériel.

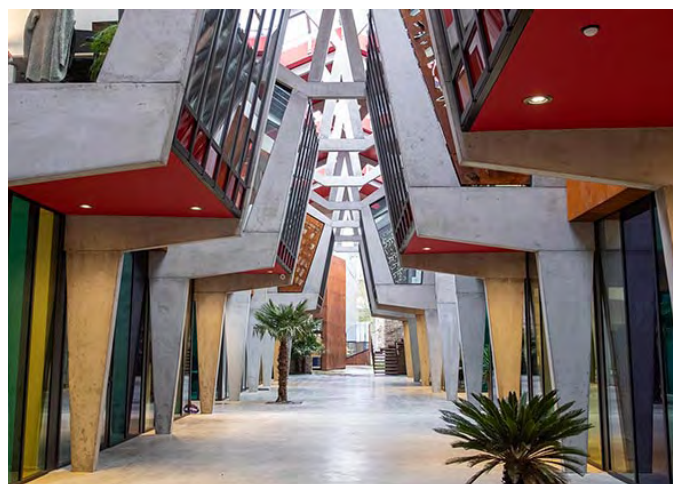
- **La mise à disposition par l'employeur d'un kit sécurité et entretien mutualisé pour tous les salariés.** Delia Technologies a équipé son site de Nantes d'éléments matériels pour permettre aux salariés de réaliser des petites réparations (crevaisson, resserrage, dégraissant) directement sur leur site de travail. L'ensemble du matériel, propriété de Delia, est accessible aux salariés pour un usage ponctuel. Il permet de limiter certaines dépenses ou frais individuels.



Le kit sécurité et entretien mutualisé pour les équipes de Delia

## / LE VÉLO AU TRAVAIL DANS UN IMMEUBLE PARTAGÉ, CRÉER DES SYNERGIES ENTRE PME !

Enfin, un des atouts pour permettre à une PME de mener une politique vélo est de **s'appuyer sur un collectif d'acteurs locaux pour interpeller la collectivité locale**. Les locaux de Delia sont situés dans la halle de la Madeleine, un ancien relais de poste patrimonial du centre-ville de Nantes, qui abrite une dizaine de petites entreprises. Plusieurs d'entre elles sont sensibilisées et intéressées par le développement de l'usage du vélo au travail. **Ce consensus a ainsi permis aux entreprises présentes sur le site d'interpeller la collectivité pour demander l'installation de nouveaux arceaux vélos aux abords du lieu**. La question des stationnements est également en débat au sein de l'AG des copropriétaires et devrait permettre d'en installer à l'intérieur du site. **Les employeurs partagent également des conseils et des bonnes pratiques** : la présence de réparateurs vélos chaque année commence à se diffuser.



La halle de la Madeleine (crédit photo : Nantes Métropole)

## / CONTACT

 **William Pouts**  
Référént vélo et Développeur Web React

 william.pouts@delia.tech