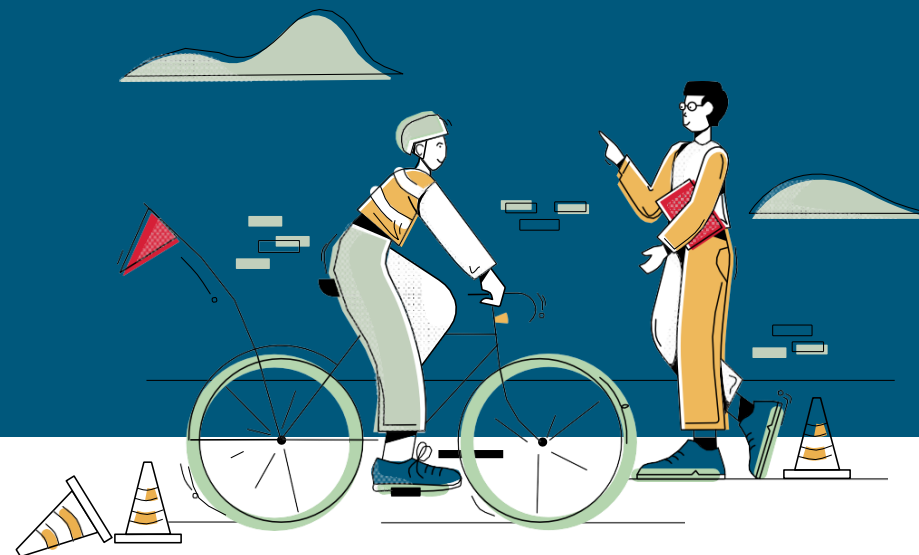


Webinaire n°20 : Budgets et coûts associés à la politique vélo

10 septembre 2024



La Communauté Employeur Pro-vélo : c'est quoi ?

Employeurs inscrits à OEPV



Plateforme web et un espace d'échange

Fiches thématiques

Actualités et REX

Webinaires Thématiques

Ateliers et journées d'étude

Café des référents vélos

Évènements locaux

- **Portée par la FUB** (Fédération française des Usagers de la Bicyclette)
- **Ouverte à l'ensemble des 2550 entreprises**, associations et administrations inscrites au programme Objectif Employeur Pro Vélo.
- **Des évènements** et **des ressources** pour renforcer la place du vélo dans les trajets domicile-travail dans l'ensemble des territoires, en France.



<https://www.communaute-employeurprovelo.fr>



Déroulé du webinaire

Temps n°1 : Introduction autour des monographies « budget vélo » – le témoignage de 6 employeurs



Temps n°2: Quizz sur le budget vélo et échange avec certains employeurs témoins !





1 – Introduction autour des monographies « budget vélo »

- **1/ Mieux connaître le détail des budgets, les différents postes de dépenses et le temps passé par les employeurs « Pro-Vélo ».**
- **2/ Proposer des monographies par « grande catégorie de bénéficiaire ».**
- **3/ Identifier certaines spécificités des employeurs, des points de convergence, des récurrences.**

Fiche thématique






QUEL(S) BUDGET(S) POUR CONSTRUIRE UNE STRATÉGIE VÉLO AU TRAVAIL ?

RETOUR SUR L'EXPÉRIENCE DE 6 EMPLOYEURS



/ DES BUDGETS MAÎTRISÉS ET VOLONTARISTES EN FAVEUR DU VÉLO – LES ENSEIGNEMENTS DES EMPLOYEURS PRO-VÉLO

La question du budget et du temps consacré pour une politique vélo sont des enjeux centraux pour tout référent vélo, toute direction qui souhaiterait soutenir cette dynamique. Plusieurs dimensions peuvent influencer sur les moyens financiers, humains et matériels alloués à une politique vélo : le type de structure, le nombre de salariés, le volontarisme de la direction, les marges de manœuvre économiques, la présence de salariés moteurs, etc.

Pour vous permettre de matérialiser au mieux les coûts engendrés par une politique vélo, mais également les coûts évités liés aux primes OEPV, nous avons interrogé 6 employeurs pour illustrer des grandes catégories de bénéficiaires dans 5 régions françaises :

- Très Petites Entreprises (TPE) – Conquer Your Day (Paris),
- Petites et Moyennes Entreprises (PME) – Delia Technologies (Nantes),
- Association – ALEC (Montpellier),
- Collectivité territoriale – Clermont Auvergne Métropole,
- Etat – Direction du Développement des Territoires des Hautes Pyrénées,
- Grande Entreprise - Liebherr - Mining Equipment Colmar SAS.

On peut noter certaines dynamiques convergentes à l'échelle des labellisés et des budgets des six employeurs étudiés :

- Le forfait mobilités durables (FMD), les flottes de vélo et le stationnement constituent généralement les plus grands postes en termes de budget d'investissement et de fonctionnement.
- Les primes accordées par le programme OEPV peuvent apporter un soutien notable dans la mise en place d'un certain nombre d'actions, comme le souligne les exemples de Clermont Auvergne Métropole ou d'acteurs privés comme Nokia Network's France.

• Pour les 6 employeurs étudiés, le coût de la politique vélo au travail est estimé¹ entre 33 euros et 276 euros par an pour chaque salarié. Néanmoins, si l'on s'attarde sur le coût par « usager régulier du vélo », il avoisinerait 400 euros/an/usager vélo pour 3 d'entre eux. L'internalisation de certaines tâches et le volontarisme fort de certains employeurs sur le FMD, le stationnement vélo et les flottes de vélos peuvent expliquer certains écarts.

• La présente fiche ne prend pas en compte les coûts évités pour l'employeur liés à la mise en place d'une politique vélo (baisse des charges liées à la suppression de stationnements voiture, éventuelle réduction des coûts de flotte de véhicules motorisés, baisse de l'absentéisme chez les salariés, etc.). Cet axe fera l'objet de travaux et d'une fiche ressource à l'avenir.

Les budgets de ces employeurs ne représentent pas l'ensemble de la diversité des stratégies vélo mobilisées par les 170 employeurs labellisés Employeur Pro-Vélo à ce jour (juillet 2024). Ils restent modérés et raisonnables face aux ambitions portées par le seuil maximal du FMD (800 euros/an/usager). Ils permettront en revanche à certains employeurs de trouver des bonnes pistes pour bâtir leur budget, en fonction de leur situation financière, le statut de l'employeur et le contexte territorial.



Les six employeurs interrogés



3 privés



1 associatif



2 publics

- 1) **Très petite entreprise** : *Conquer Your Day*
- 2) **Petite et moyenne entreprise** : *Delia Technologies*
- 3) **Association** : *ALEC Montpellier*
- 4) **Collectivité Territoriale** : *Clermont Auvergne Métropole*
- 5) **Service de l'Etat** : *DDT des Hautes Pyrénées*
- 6) **Grand Groupe** : *Liebherr Mining*

5 Labellisés
Employeur Pro-Vélo

5 régions distinctes

Les principaux enseignements de cette analyse comparative

- **1^{er} enseignement** : Le **forfait mobilités durables (FMD), les flottes de vélo et le stationnement** constituent généralement les plus grands postes en termes d'investissement et de fonctionnement.

Avec différentes enveloppes mobilisées : RH / RSE / Communication / HSE (Hygiène Sécurité Environnement)

- **2^{ème} enseignement** : Les **primes OEPV** peuvent être un soutien notable dans la mise en place de certaines actions.

Avec l'exemple des coûts évités pour Clermont Métropole (9500 euros - 2024) et Nokia Network's France (7600 euros)

- **3^{ème} enseignement** : **Un temps passé « variable »** sur la stratégie vélo par les référents, en moyenne **10-12 jours par an**. Avec cependant des temps passés parfois plus importants (30 jours pour Liebherr).

- **4^{ème} enseignement** : Un **budget moyen/an/salarié** assez variable entre les employeurs interrogés (entre 37 euros et 276 euros) mais des budgets **assez convergents si l'on regarde les usagers réguliers**.



Questions / Réponses



2 - Quizz sur le budget vélo et échange avec certains employeurs témoins !

- Site internet : [menti.com](https://www.menti.com)
- Code : 1598 9153

(Quizz accessible pour la journée)

Question 1

- Je suis une très petite entreprise (Conquer Your Day). Le principal poste de dépense de ma politique vélo au travail est :
 - 1/ Le Forfait Mobilité Durable (FMD)
 - 2/ Une borne de stationnements vélos sécurisés aux abords du lieu de travail
 - **3/ L'achat de deux vélos de « service » (Bonne réponse)**

Deux vélos pliants « Brompton » pour une valeur de 3800 euros

Les salariés peuvent par ailleurs bénéficier de 150 euros d'achat de matériel de sécurité pour leur vélo par an.

■ Qu'est-ce que l'indemnité kilométrique vélo ? (IKV)

- 1/ Une aide financière attribuée par l'employeur, qui préexiste au FMD (bonne réponse)

L'IKV a été mise en place en 2016. C'est le décret n° 2016-144 qui fixe le montant de l'indemnité kilométrique vélo, soit 0,25 euro/km. Certaines entreprises qui l'avaient mises en place avant 2020 continuent d'être en application en lieu et place du FMD.

- 2/ Un mode de suivi et de preuve pour le FMD (bonne réponse)

Delia Technologie attribue le FMD en fonction du nombre de kms parcourus à vélo, en écho au système de l'Indemnité Kilométrique Vélo (0,2 euros km/an). Les salariés bénéficient également d'un forfait pour l'achat de matériel à hauteur de 50 % (équipement, outil, réparation) dans le cadre du FMD, dans la limite de 200 euros pour le matériel.

- 3/ Une aide attribuée pour les trajets professionnels (bonne réponse)

L'ALEC Montpellier propose une indemnité kilomètre vélo (IKV) de 0,25€ par km pour les trajets professionnels réalisés à vélo. A priori, en 2024, l'IKV devrait coûter 600 euros à son employeur (environ 20 salariés utilisent régulièrement le vélo).

Question 3

■ **Le budget Employeur Pro-Vélo de l'ALEC Montpellier atteint 276 euros/an/salarié. Quelle raison expliquent un tel montant ?**

- 1/ Elle propose un Forfait Mobilité Durable qui atteint le seuil maximal (700 euros/salarié/an) ?

- 2/ La grande majorité des salariés utilisent le vélo comme mode principal de transport ? (bonne réponse)

70 % des 27 salariés de l'ALEC se rendent quotidiennement au travail à vélo. Le coût par salarié est plus élevé que pour d'autres employeurs interrogés, mais il reste encore bien loin du seuil maximal du FMD.

3/ Elle a créé un vaste local d'autoréparation pour ses salariés sur site ?

Question 4

■ Quel est le plus gros poste de dépenses pour la politique vélo au travail de Clermont Métropole ?

1/ L'investissement dans des espaces de stationnement vélo

2/ Le FMD (bonne réponse)

Pour la métropole, le FMD est de loin le plus gros poste de dépense avec 75 000 euros par an. Suivent la location d'une flotte de vélos (21 400 euros HT), le projet de stationnements sécurisés (20 000 euros HT) et les kits sécurité à vélo (une dizaine de milliers d'euros).

3/ La flotte de vélos partagés/service

4/ Le matériel de sécurité

Question 5

- **La DDT du 65 est dotée d'une flotte de 20 vélos (8 VAE et 12 vélos mécaniques) pour 130 agents. A combien est estimé le coût de renouvellement d'une partie de la flotte sur les trois prochaines années ?**

1/ 3 000 euros (bonne réponse)

2/ 6 000 euros

3/ 10 000 euros

Il est estimé à 3000 euros. La DDT provisionne un investissement triennal pour renouveler sa flotte (4000 euros avaient été dépensés en 2022). En parallèle, le coût d'entretien de la flotte revient à 1000 euros par an.

Question 6

- **Quelles sont les actions récurrentes en faveur du vélo que le groupe Liebherr Mining (sur son site de Colmar) souhaite ritualiser chaque année ?**

- 1/ Apprentissage/réparation vélo / kit matériel vélo (bonne réponse)

En 2021/22, Les équipes de Liebherr Mining ont engagé un certain nombre de dépenses. Sur le stationnement vélo (arceaux et bornes de recharges pour VAE). Mais aussi réaliser un diagnostic mobilité à vélo et élaborer une application interne d'échange et de sensibilisation sur les mobilités durables « Mobili ».

Pour les années à venir, ils souhaitent notamment ritualiser chaque année la mise à disposition de kit sécurité à vélo, et organiser des actions de formation à vélo (remise en selle ; conduite en sécurité) et de réparation des vélos.

- 2/ Essai de vélos / stand sécurité routière / Challenge interne



Et vous ? Quels sont vos ambitions et vos freins en termes de budget vélo ?

- Levez la main pour que nous ouvrons votre micro
- Ou posez vos questions via le tchat !





Merci !

**Vous avez des questions sur le budget vélo au travail,
posez-les sur le FORUM !**

<https://discourse.communautaire-employeurprovelo.fr>