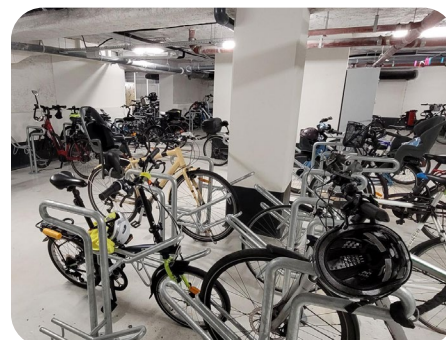


Transdev

Siège corporate, France et Île-de-France Issy-les-Moulineaux



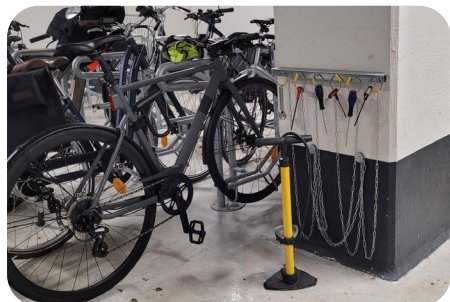
- ✓ 10 % des salariés utilisent le vélo pour leurs déplacements domicile-travail et professionnels.
- ✓ Principales actions engagées :
 - sécurisation des stationnements vélo,
 - installation de vestiaires, douches et casiers,
 - flotte de vélos électriques,
 - mise à disposition d'outils de réparation de vélos,
 - journées de la sécurité,
 - ateliers de réparation et essais de vélos.



« Notre objectif était de développer l'usage du vélo par les salariés.

La labellisation nous a aidés à structurer notre démarche et à renforcer notre engagement. »

**Isabelle Juvet-Nugue,
DRH siège Corporate,
et Marie-Noëlle Mesnage,
chargée de ressources
humaines**



La démarche a également stimulé l'intérêt d'autres filiales de Transdev, soulignant son potentiel de réplcation au sein d'un groupe international.

Au siège social de Transdev, leader mondial de la mobilité, l'engagement pour la mobilité active est une priorité affirmée. Lisa Simeon, directrice mobilités actives, incarne cette détermination avec un rôle spécifiquement consacré à cette cause. C'est sous son impulsion que l'équipe des ressources humaines a découvert le label Employeur Pro-Vélo.

Parking sécurisé de 100 places, bornes de rechargement pour les VAE, places spécifiques pour les vélos cargos, flotte de 12 vélos à assistance électrique, Forfait Mobilités Durables ouvert au vélo pour les salariés, deux ateliers par an de révision sécurité des vélos, abondement de l'employeur pour l'achat d'un vélo à assistance électrique : les 650 salariés du siège de Transdev, à Issy-les-Moulineaux, bénéficiaient déjà d'une gamme complète de services et d'équipements pour encourager l'utilisation du vélo.

« Explorer les critères du label a révélé que beaucoup de nos initiatives préexistantes correspondaient aux standards exigés. Cependant, pour atteindre la labellisation, des améliorations étaient nécessaires », témoignent Isabelle Juvet-Nugue, DRH siège Corporate, et Marie-Noëlle Mesnage, chargée de ressources humaines chez Transdev. L'autodiagnostic a ainsi notamment mis en lumière des besoins spécifiques, tels que la modernisation du stationnement vélo - autrefois équipé de "pince-roues" peu sécurisées - et une communication accrue en interne et en externe autour de cette politique pro-vélo.

La labellisation Or est venue reconnaître les efforts significatifs déployés par Transdev dans la promotion du vélo. En plus de favoriser la santé et le bien-être des salariés, la labellisation a des répercussions positives sur l'image de marque de l'entreprise. « Nous prévoyons de mentionner la labellisation dans nos offres d'emploi pour renforcer notre marque employeur. Par ailleurs, nous avons déjà eu l'occasion de le mettre en avant dans des appels d'offres. C'est un élément de preuve de notre engagement pour une mobilité plus durable », soulignent Isabelle Juvet-Nugue et Marie-Noëlle Mesnage.